

# ORGANIGRAMME DES INSTANCES

---

Décembre 2025



# ORGANIGRAMME

- 3 COMITES
- 12 COMMISSIONS THEMATIQUES
- 38 GROUPES DE TRAVAIL (GT)

# ORGANIGRAMME

## COMITE DIRECTEUR \*:

**Président** : Benoit HUGONIN (SCOR)

**Vice-Président** : Dominique LAURE (Liberty Mutual Re)

**Trésorier** : Olivier MONMOTON (Hannover Re)

**Présidente Comité Non-Vie** : Sylvie CHANH (Arundo Re)

**Président Comité Vie** : Michel JOIE (Swiss Re)

**Représentant AXA XL** : Bertrand ROMAGNE

**Représentant CCR** : Edouard VIEILLEFOND

**Représentant Arundo Re** : Bertrand LABILLOY

**Représentant Lloyd's** : Malik ABBASSI-ANTOINE

**Représentant Mapfre Re** : Mayté PISERRA

**Représentant Munich Re** : Michel RANISE

**Représentant Partner Re** : Pierre MICHEL

**Représentants SCOR** : Maria BROHMI

**Représentant Swiss Re** : Walter ERAUD

**Délégué Général** : Alexis VALLERON (Apref)

**Adjointe du Délégué Général** : Candice SIVASLI-EDWARDS (Apref)

## Conseil d'Orientation

Membres  
&  
Membres Associés

## DELEGATION GENERALE

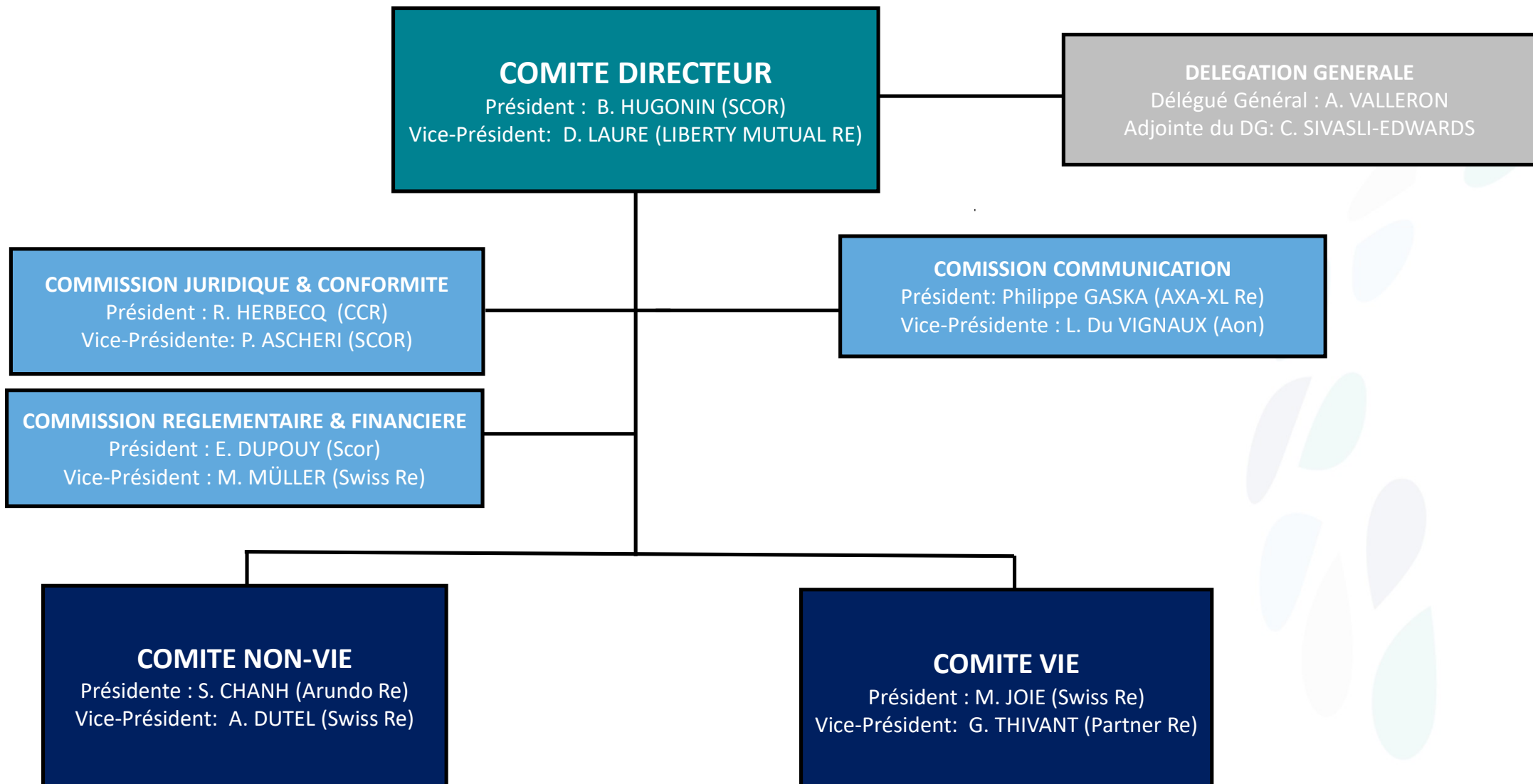
Alexis VALLERON

Gestion et coordination de l'association  
relations avec les membres  
développement et échanges interprofessionnels

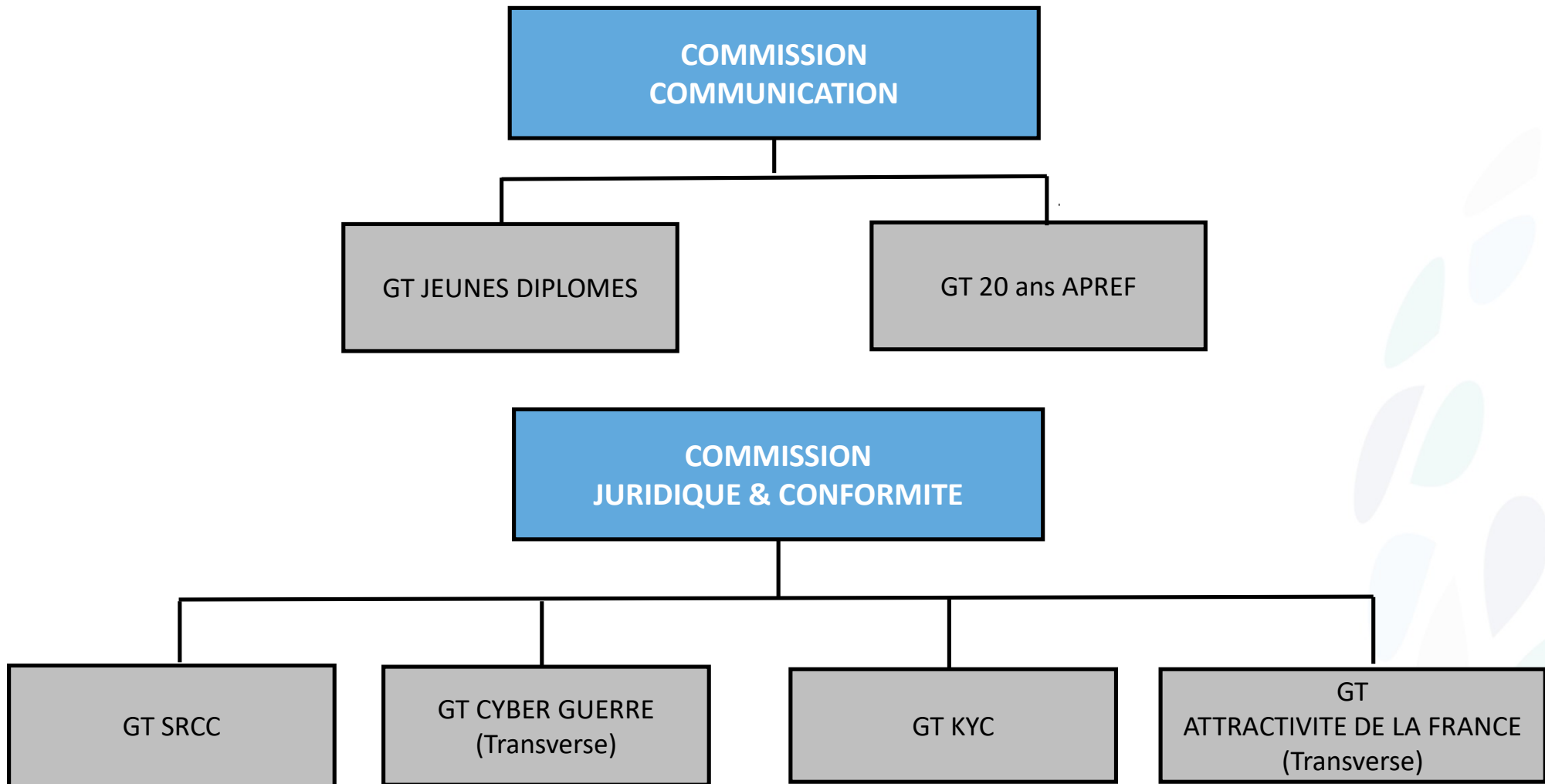


\* Instance opérationnelle qui propose le plan d'action et suit les travaux des Comités, Commissions et Groupes de travail

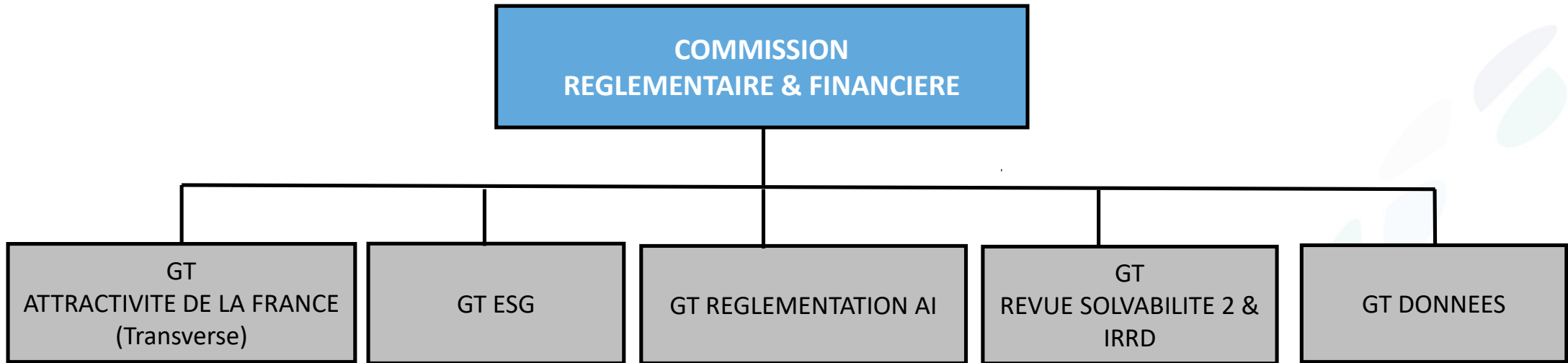
# ORGANIGRAMME (Comité Directeur)



# ORGANIGRAMME (Groupes de Travail du Comité Directeur)



# ORGANIGRAMME (Groupes de Travail du Comité Directeur)



# ORGANIGRAMME (Comité Non-Vie)

## COMITE NON-VIE

Présidente : S. CHANH (Arundo Re)  
Vice-Président : A. DUTEL (Swiss Re)

### COMMISSION AGRICOLE

Présidente :  
A-C SERRES (Odyssey Re)

Vice-Président :  
G. CERTAIN (Swiss Re)

### COMMISSION AUTO

Présidente :  
A. TRIVIERE (QBE Re)

Vice-Président :  
M. TOLEDANO (Odyssey Re)

### COMMISSION CAT

Président :  
A. DUTEL (Swiss Re)

Vice-Président :  
Y. DOMMERGUES (SCOR)

### COMMISSION CONSTRUCTION

Président :  
J. UBERTI (Munich Re)

Vice-Président :  
W. FAYOLLE (SCOR)

### COMMISSION CYBER

Président :  
S. HEON (SCOR)

Vice-Présidente :  
V. WYKA (Partner Re)

### COMMISSION RCG

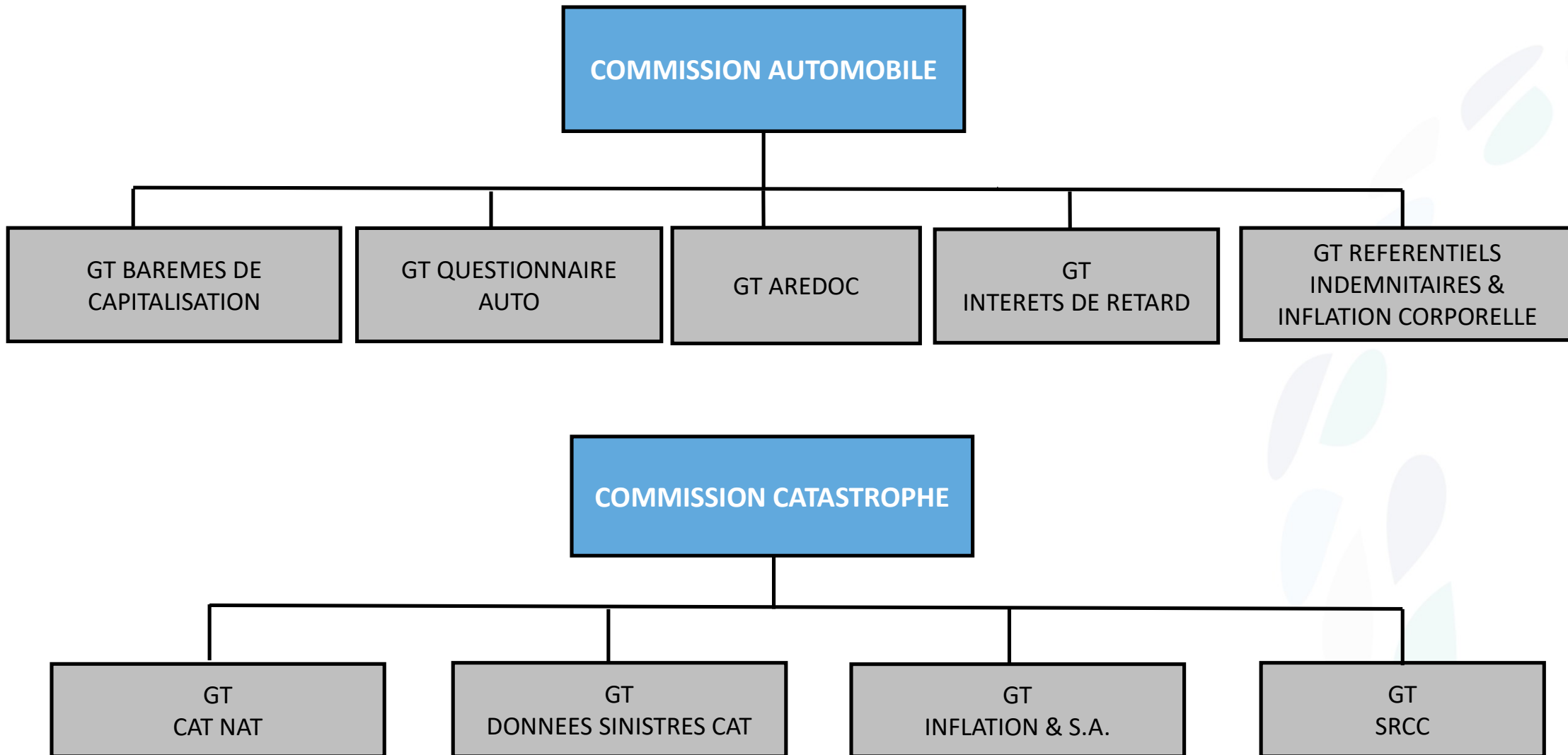
Présidente :  
J. COIGNARD (Odyssey Re)

Vice-Présidente :  
M. DEVOS (Swiss Re)

### COMMISSION RISQUES D'ENTREPRISES

Président :  
JF. MARCHI (SCOR)  
Vice-Présidente :  
I. MADONNA (Guy Carpenter)

# ORGANIGRAMME (Groupes de travail du Comité Non-Vie)



# ORGANIGRAMME (Groupes de travail du Comité Non-Vie)

## COMMISSION CONSTRUCTION

GT  
PREVENTION DEGATS  
DES EAUX EN PHASE  
CHANTIER

GT  
VIEILLISSEMENT DU PARC  
IMMOBILIER

GT  
CONTRÔLE TECHNIQUE

GT  
ENJEUX DE L'EVOLUTION  
CLIMATIQUE

GT  
CONGRUENCE ENTRE  
L'ASSIETTE DE PRIME ET  
ASSIETTE DE GARANTIE

## COMMISSION CYBER

GT MESURE DU RISQUE

GT CYBER GUERRE  
(Transverse)

# ORGANIGRAMME (Groupes de travail du Comité Non-Vie)

COMMISSION RCG

GT  
PFAS

GT FAUTE  
INEXCUSABLE

GT  
ACTIONS DE GROUPE

GT INFLATION & US  
CASUALTY

GT CONTENTIEUX  
CLIMATIQUE  
(Transverse)

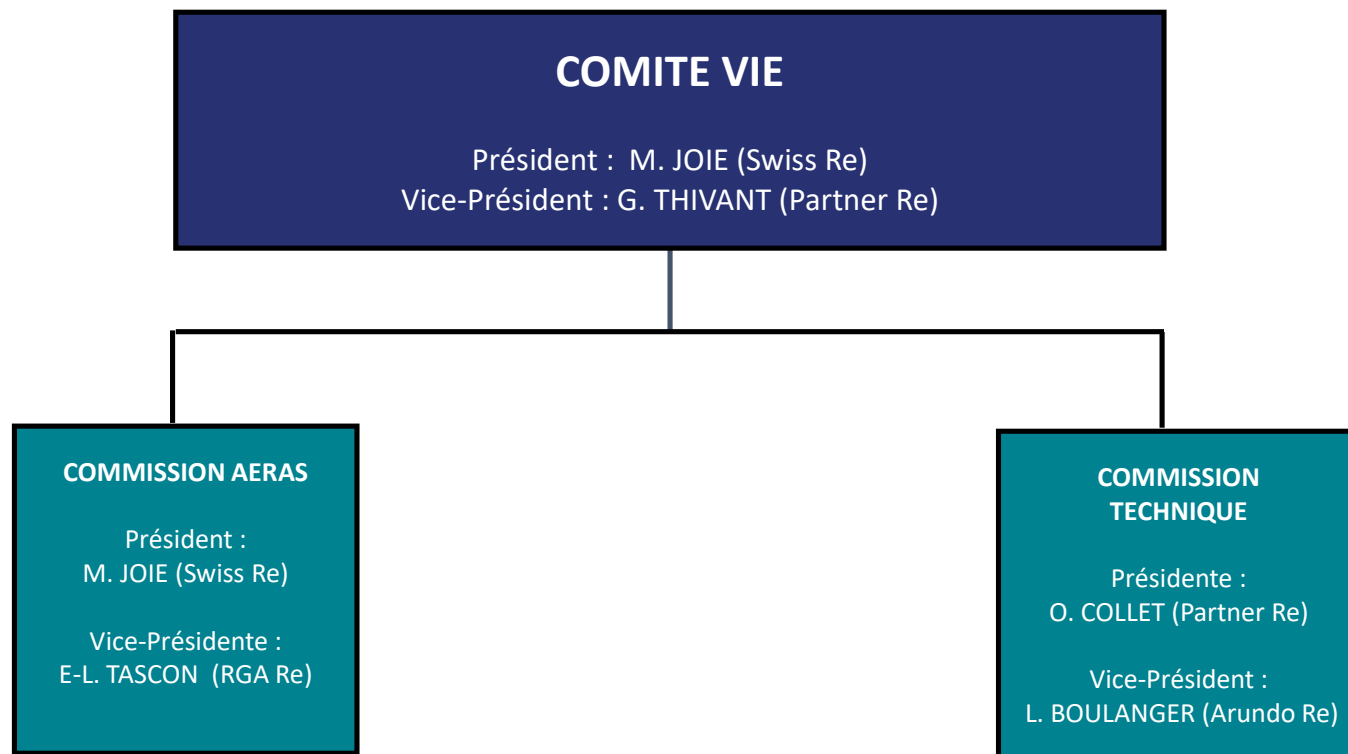
COMMISSION RISQUES  
ENTREPRISES

GT  
ASSURABILITE DE L'ETAT –  
COLLECTIVITES TERRITORIALES

GT NUCLEAIRE

GT REASSURANCE &  
CAPTIVES

# ORGANIGRAMME (Comité Vie)



# ORGANIGRAMME (Groupes de travail du Comité Vie)

