

# ORGANIGRAMME DES INSTANCES

---

Juillet 2023



# ORGANIGRAMME

- 3 COMITES
- 14 COMMISSIONS THEMATIQUES
- 24 GROUPES DE TRAVAIL (GT)

# ORGANIGRAMME

## COMITE DIRECTEUR \*:

**Président** : Bertrand ROMAGNÉ (Axa XL Re)

**Vice-Président** : Bertrand LABILLOY (CCR Re)

**Trésorier** : Olivier MONMOTON (Hannover Re)

**Présidente Comité Non-Vie** : Sylvie CHANH (CCR Re)

**Président Comité Vie** : Michel JOIE (Swiss Re)

**Représentant CCR** : Edouard VIEILFOND

**Représentant Liberty Re** : Dominique LAURÉ

**Représentant Lloyd's** : Guy-Antoine de La ROCHEFOUCAULD

**Représentant Mapfre Re** : Mayté PISERRA

**Représentant Munich Re** : Michel RANISE

**Représentant Partner Re** : Ingrid GJONAJ

**Représentants SCOR** : Benoît HUGONIN (Anne-Marie CICAL)

**Représentant Swiss Re** : Walter ERAUD

**Délégué Général** : Nicolas BOUDIAS (Apref)

**Adjointe au Délégué Général** : Candice SIVASLI-EDWARDS (Apref)

## Conseil d'Orientation

Membres  
&  
Membres Associés

## DELEGATION GENERALE

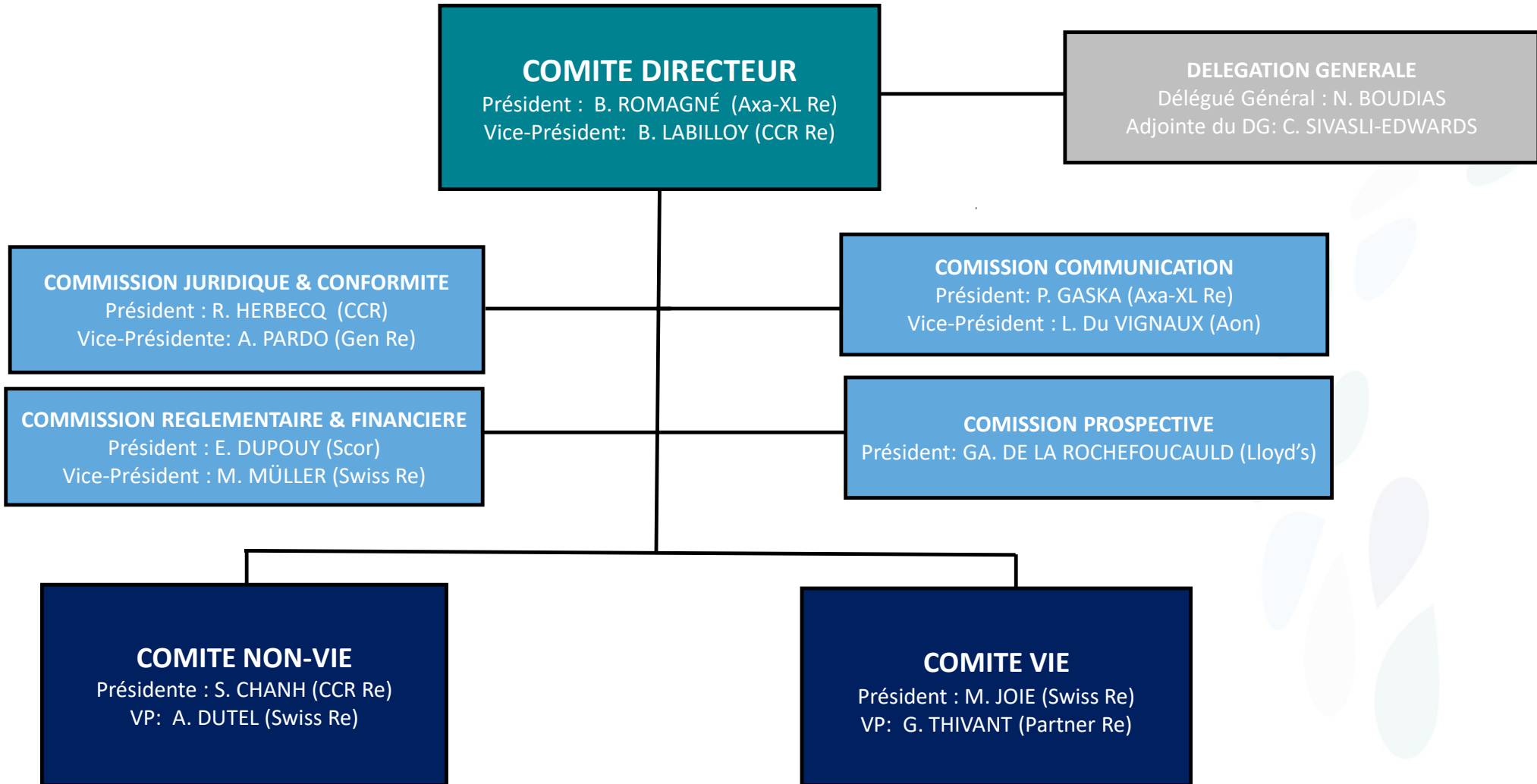
Nicolas BOUDIAS

Gestion et coordination de l'association  
relations avec les membres  
développement et échanges interprofessionnels

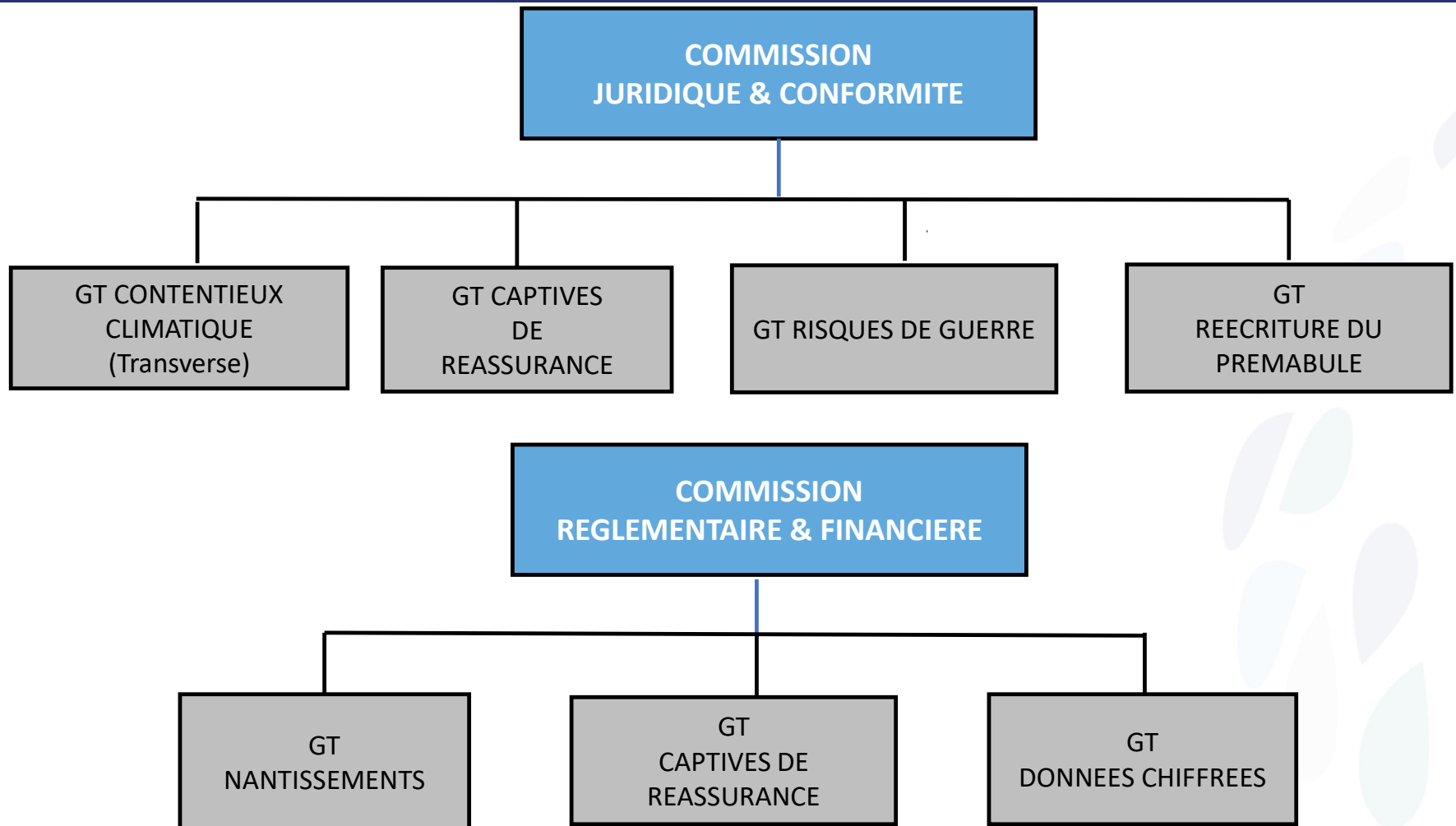


\* Instance opérationnelle qui propose le plan d'action et suit les travaux des Comités, Commissions et Groupes de travail

# ORGANIGRAMME (Comité Directeur)



# ORGANIGRAMME (Groupes de Travail du Comité Directeur)



# ORGANIGRAMME (Comité Non-Vie)

## COMITE NON-VIE

Présidente : S. CHANH (CCR Re)  
Vice-Président : A. DUTEL (Swiss Re)

### COMMISSION AGRICOLE

Président :  
N.CHATELAIN (MS  
Reinsurance)

Vice-Président :  
G.CERTAIN (Swiss Re)

### COMMISSION AUTO

Président :  
F.BLANCHET (SCOR)

Vice-Président :  
M. TOLEDANO (Odyssey Re)

### COMMISSION CAT

Président :  
A.DUTEL (Swiss Re)

Vice-Présidente :  
A-C. SERRES (Odyssey Re)

### COMMISSION CONSTRUCTION

Président :  
J.UBERTI (Munich Re)

Vice-Président :  
J.AVELLA FLUVIA (SCOR)

### COMMISSION CYBER

Présidente :  
S. HEON (SCOR)

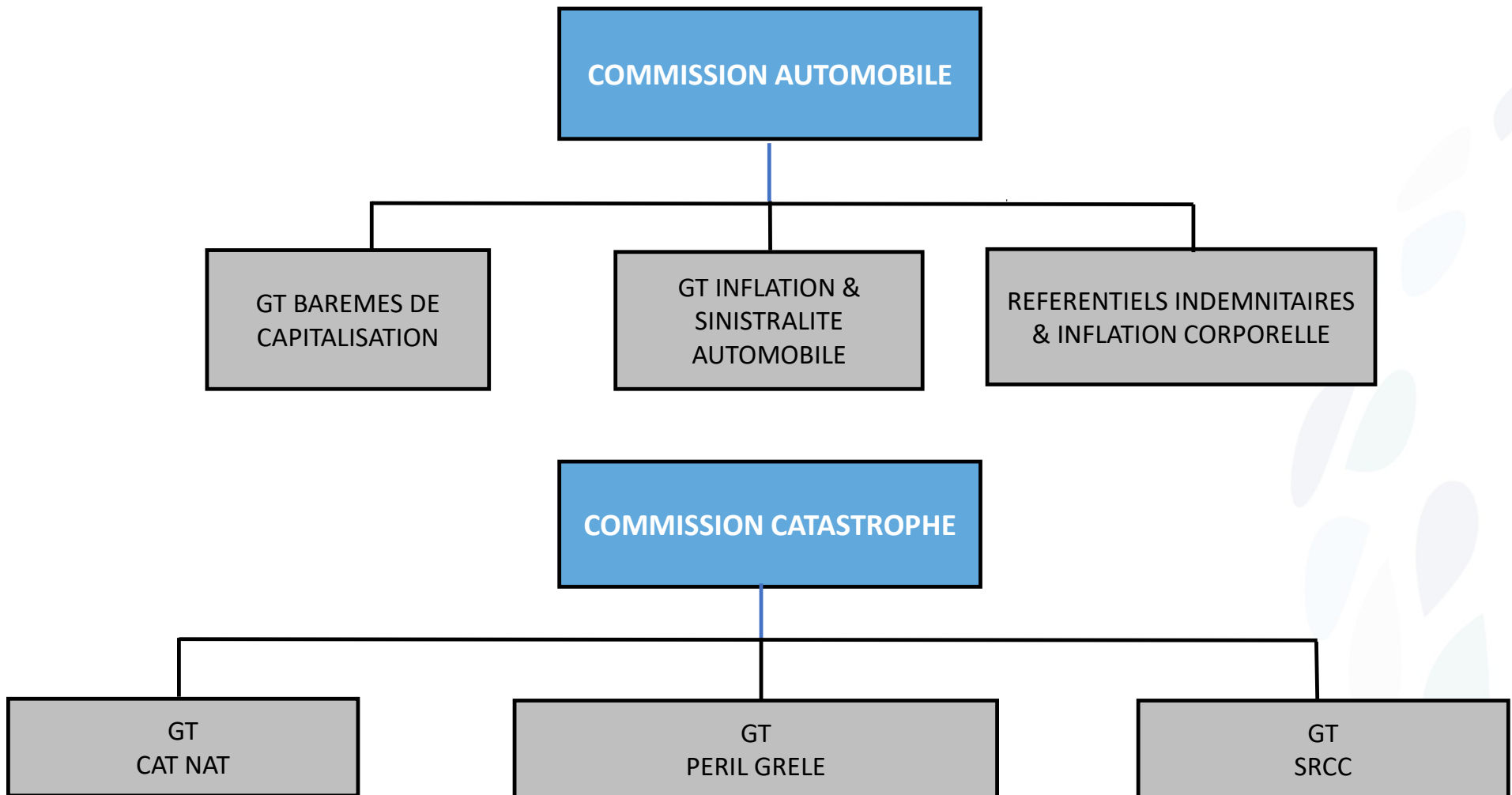
Vice-Présidente :  
V.WYKA (Partner Re)

### COMMISSION RCG

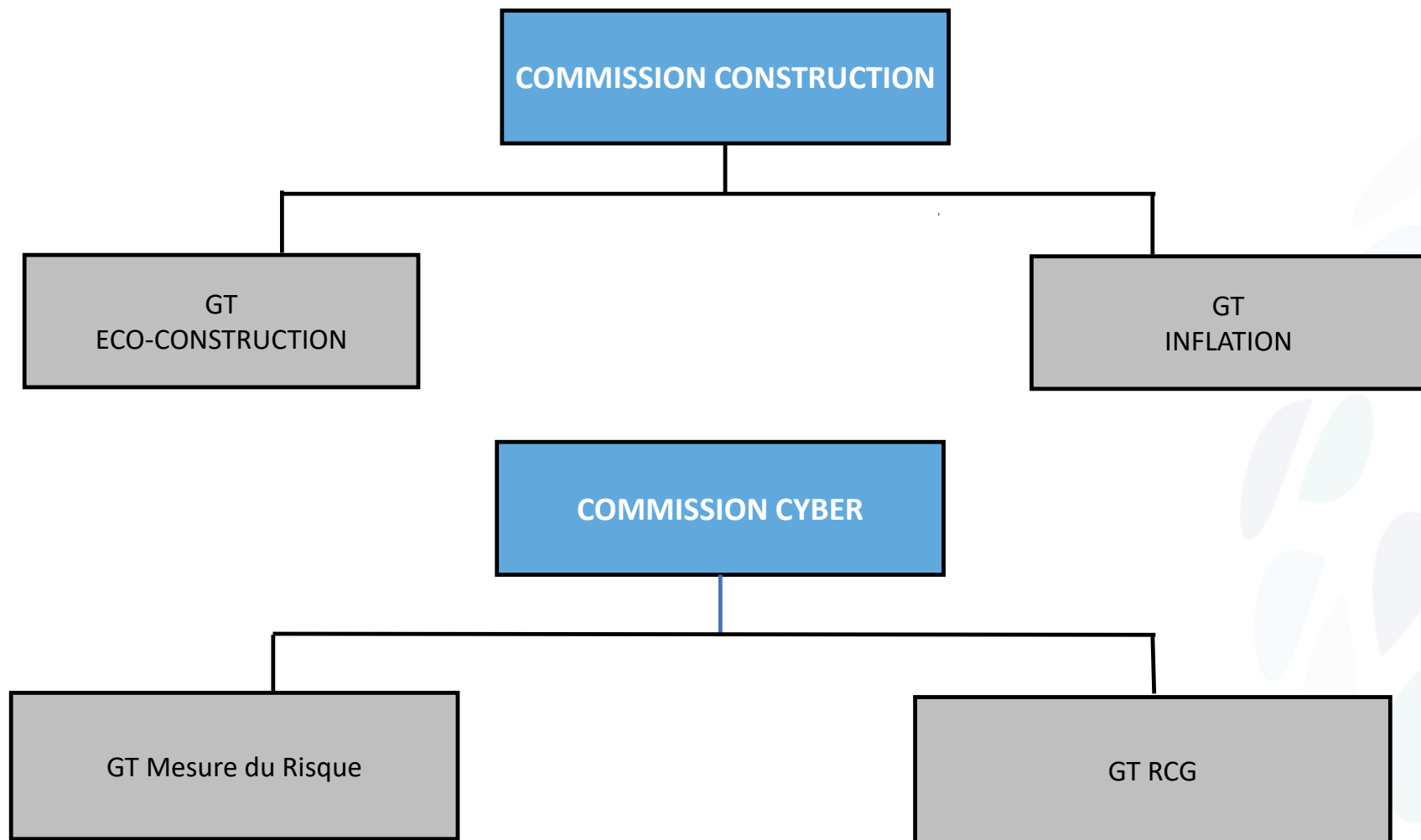
Présidente :  
J.COIGNARD (Odyssey Re)

Vice-Présidente :  
I. TANRE (SCOR)

# ORGANIGRAMME (Groupes de travail du Comité Non-Vie)



# ORGANIGRAMME (Groupes de travail du Comité Non-Vie)





# ORGANIGRAMME (Groupes de travail du Comité Non-Vie)

COMMISSION RCG



```
graph TD; A[COMMISSION RCG] --- B[GT FAUTE INEXCUSABLE]; A --- C[GT QUESTIONNAIRE SOUSCRIPTION RCG]; A --- D[GT ACTIONS DE GROUPE]; A --- E[GT CONTENTIEUX CLIMATIQUE (Transverse)];
```

The diagram is an organizational chart for the RCG Commission. At the top is a blue box labeled 'COMMISSION RCG'. A vertical line descends from this box to a horizontal line. From this horizontal line, four vertical lines descend to four separate grey boxes. From left to right, these boxes are: 'GT FAUTE INEXCUSABLE', 'GT QUESTIONNAIRE SOUSCRIPTION RCG', 'GT ACTIONS DE GROUPE', and 'GT CONTENTIEUX CLIMATIQUE (Transverse)'. The background features a faint, stylized graphic of leaves in shades of blue and green on the right side.

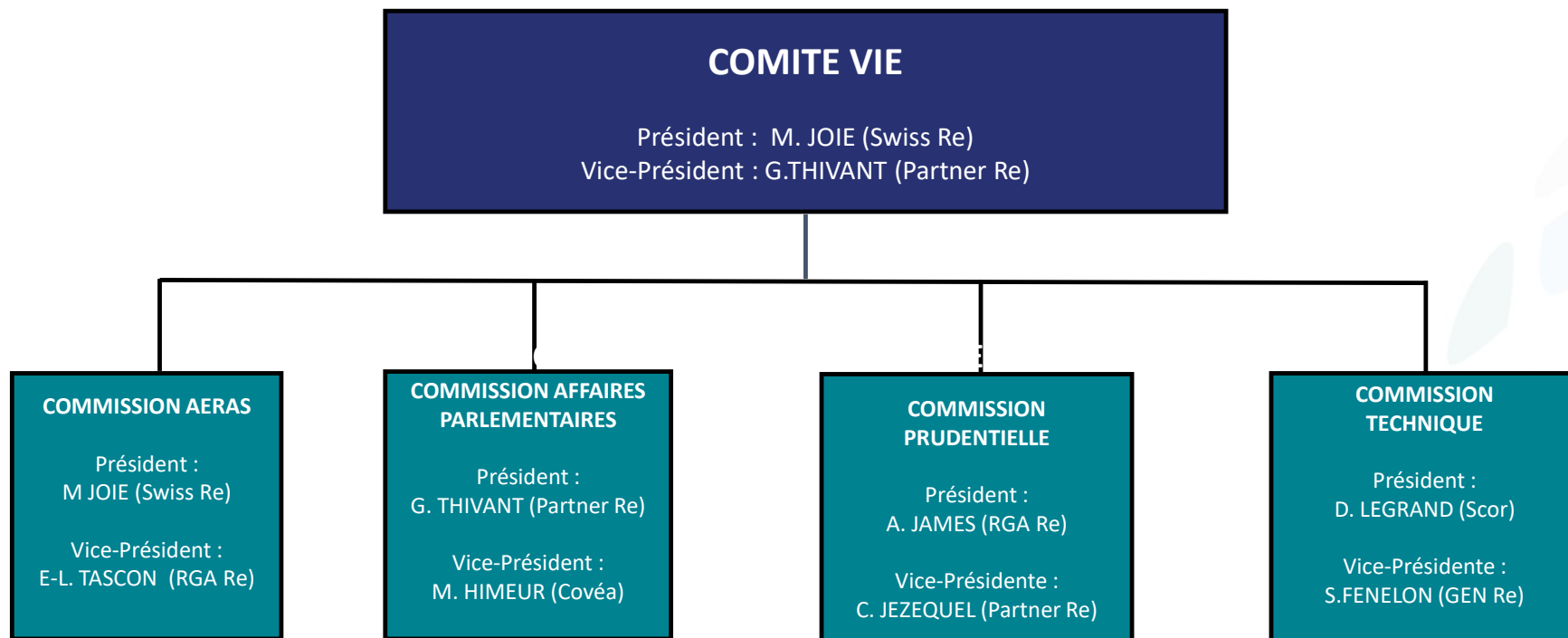
GT  
FAUTE  
INEXCUSABLE

GT QUESTIONNAIRE  
SOUSCRIPTION RCG

GT  
ACTIONS DE GROUPE

GT CONTENTIEUX  
CLIMATIQUE  
(Transverse)

# ORGANIGRAMME (Comité Vie)



# ORGANIGRAMME (Groupes de travail du Comité Vie)

