

# ORGANIGRAMME DES INSTANCES

---

Aout 2022



# ORGANIGRAMME

- 3 COMITES
- 14 COMMISSIONS THEMATIQUES
- 29 GROUPES DE TRAVAIL (GT)

# ORGANIGRAMME

## COMITE DIRECTEUR \*:

**Président** : Bertrand ROMAGNÉ (Axa XL Re)

**Vice-Président** : Bertrand LABILLOY (CCR)

**Trésorier** : Olivier MONMOTON (Hannover Re)

**Présidente Comité Non-Vie** : Anne-Marie CICAL (SCOR)

**Vice-Président Comité Non-Vie** : Dominique LAURÉ (LM Re)

**Président Comité Vie** : Michel JOIE (Swiss Re)

**Représentant Lloyd's** : Guy-Antoine de La ROCHEFOUCAULD

**Représentant Mapfre Re** : Mayté PISERRA

**Représentant Munich Re** : Michel RANISE

**Représentant Partner Re** : Ingrid GJONAJ

**Représentant SCOR** : Benoît HUGONIN

**Représentant Swiss Re** : Walter ERAUD

**Délégué Général** : Nicolas BOUDIAS (Apref)

**Adjointe au Délégué Général** : Candice SIVASLI-EDWARDS (Apref)

## Conseil d'Orientation

Membres  
&  
Membres Associés

## DELEGATION GENERALE

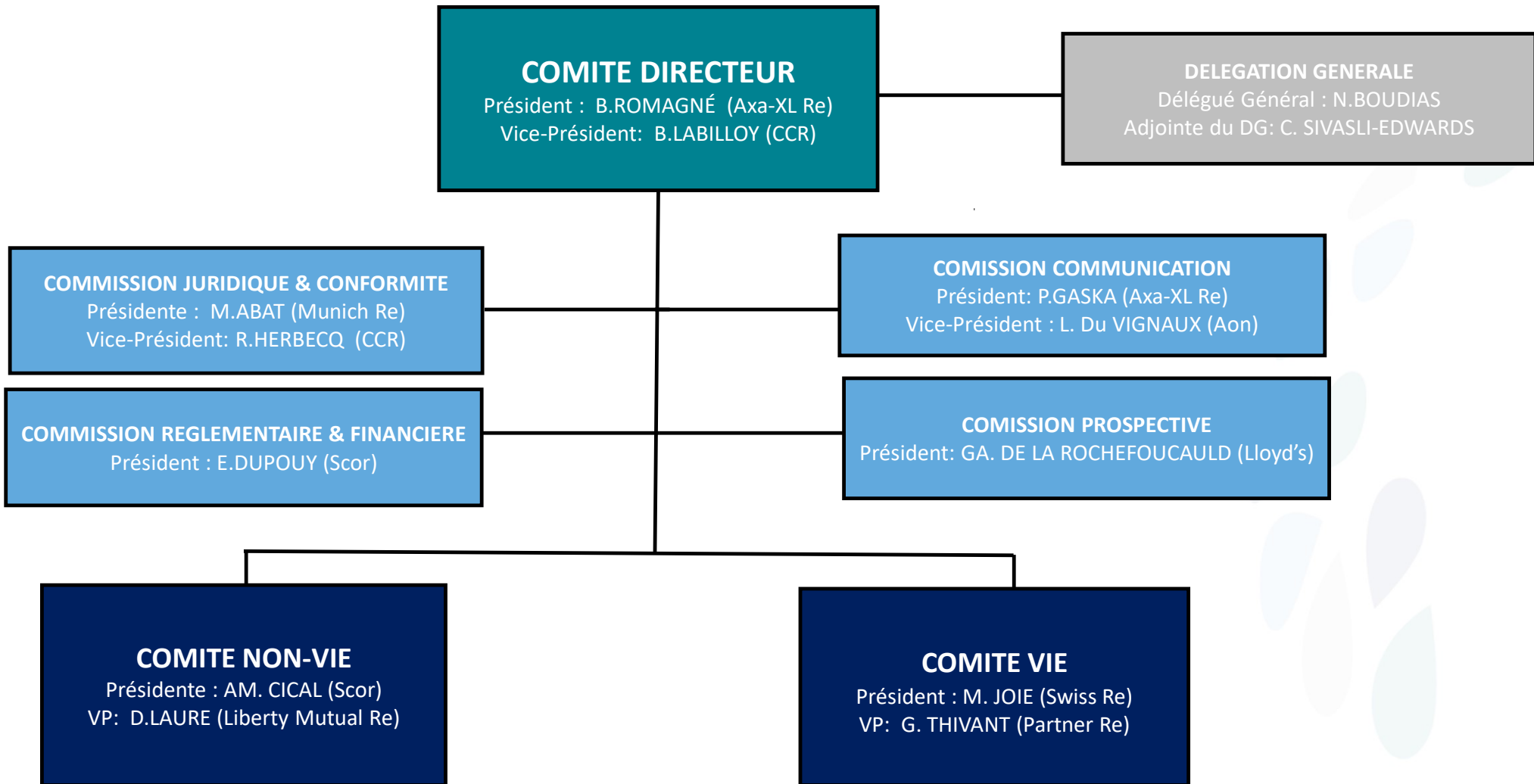
Nicolas BOUDIAS

Gestion et coordination de l'association  
relations avec les membres  
développement et échanges interprofessionnels

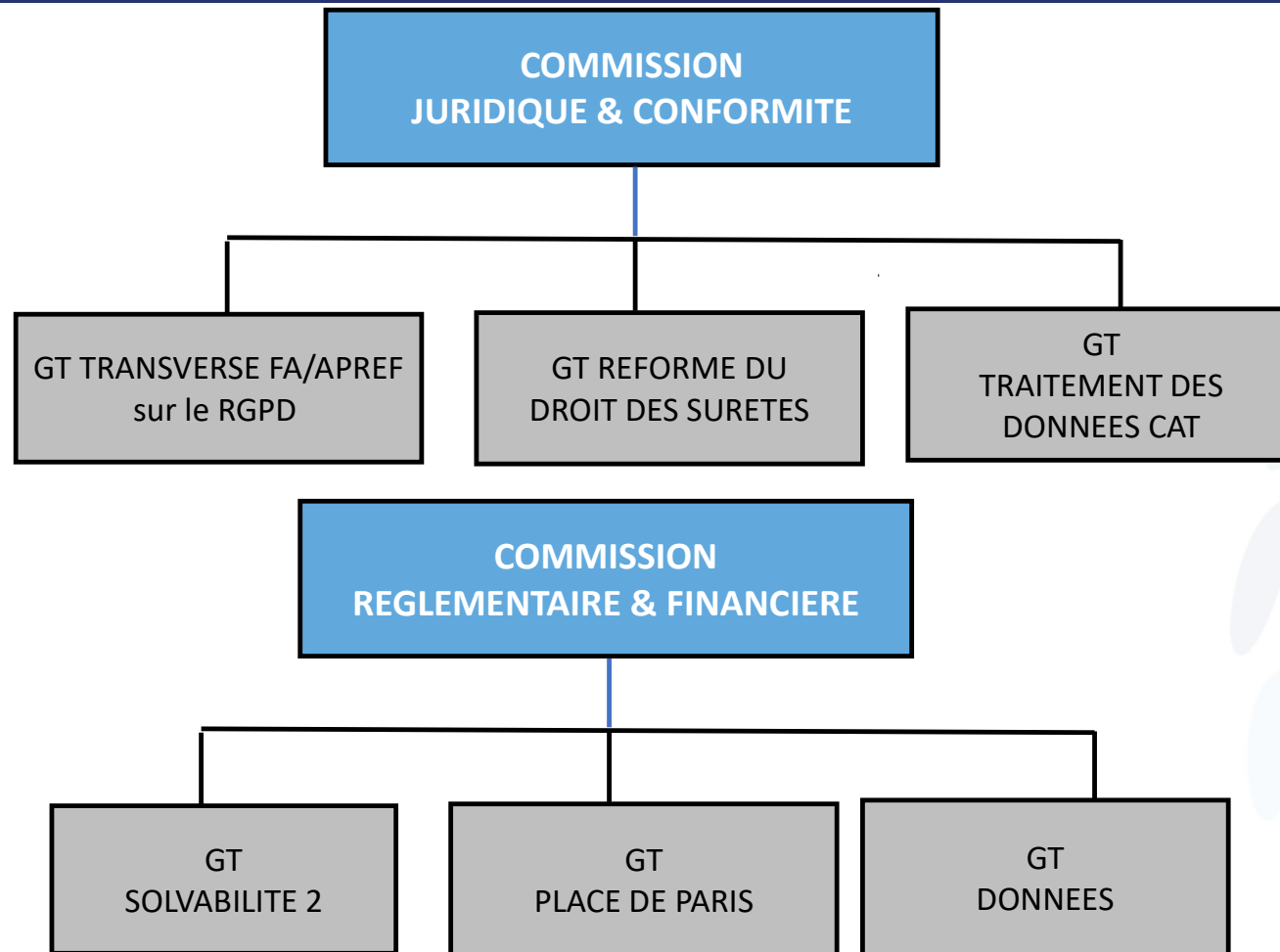


\* Instance opérationnelle qui propose le plan d'action et suit les travaux des Comités, Commissions et Groupes de travail

# ORGANIGRAMME (Comité Directeur)



# ORGANIGRAMME (Groupe de Travail du Comité Directeur)



# ORGANIGRAMME (Comité Non-Vie)

## COMITE NON-VIE

Présidente : AM.CICAL (SCOR)  
Vice-Président : D.LAURÉ (LM Re)

### COMMISSION AGRICOLE

Président :  
N.CHATELAIN (Partner Re)

Vice-Président :  
G.CERTAIN (Swiss Re)

### COMMISSION AUTO

Président :  
F.BLANCHET (SCOR)

Vice-Présidente :  
S. CHANH (CCR RE)

### COMMISSION CAT

Président :  
D.LAURÉ (LM Re)

Vice-Président :  
A.DUTEL (Swiss Re)

### COMMISSION CONSTRUCTION

Président :  
J.UBERTI (Munich Re)

Vice-Président :  
J.AVELLA FLUVIA (SCOR)

### COMMISSION CYBER

Présidente :  
S. HEON (SCOR)

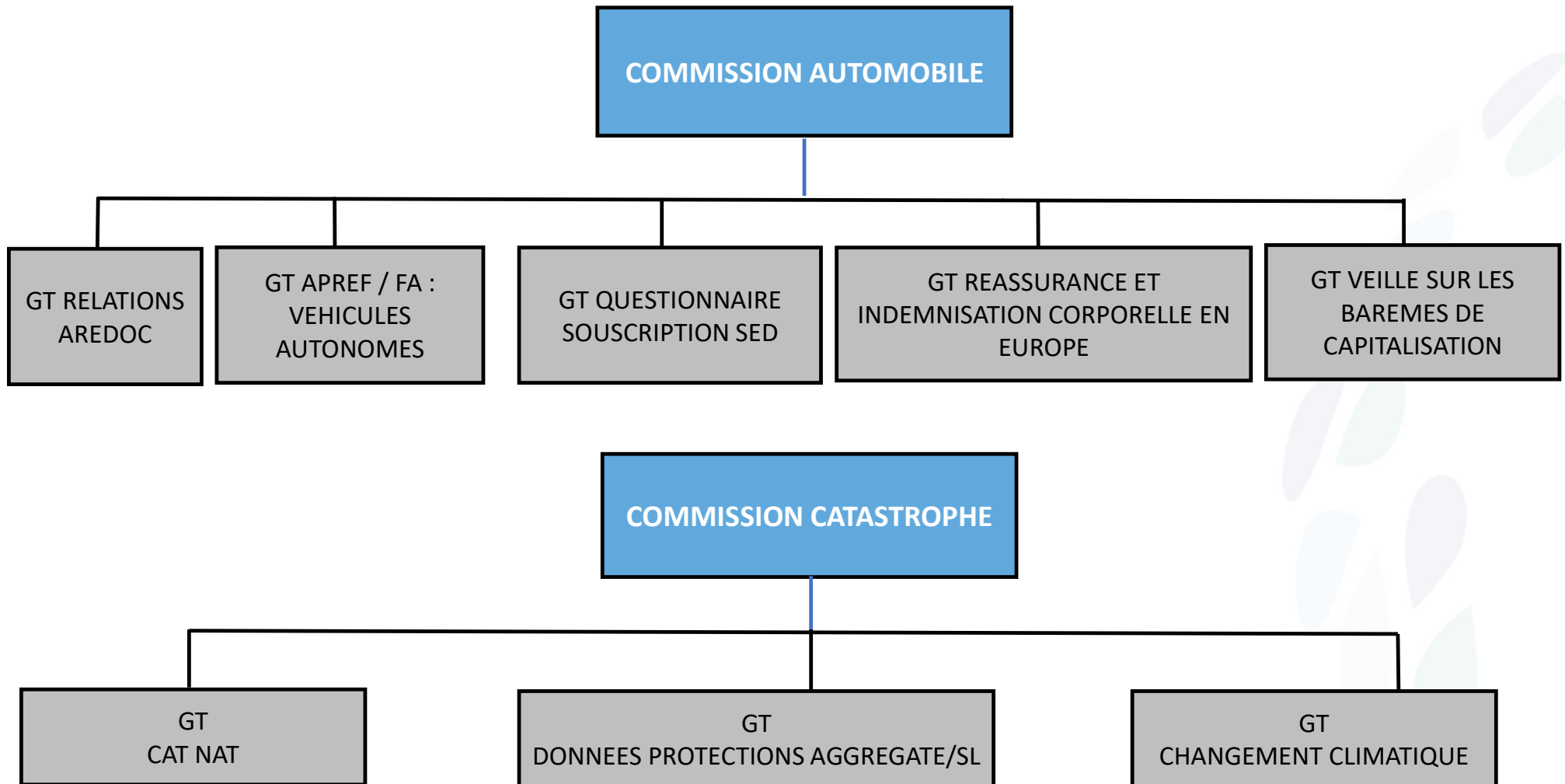
Vice-Présidente :  
V.WYKA (Partner Re)

### COMMISSION RCG

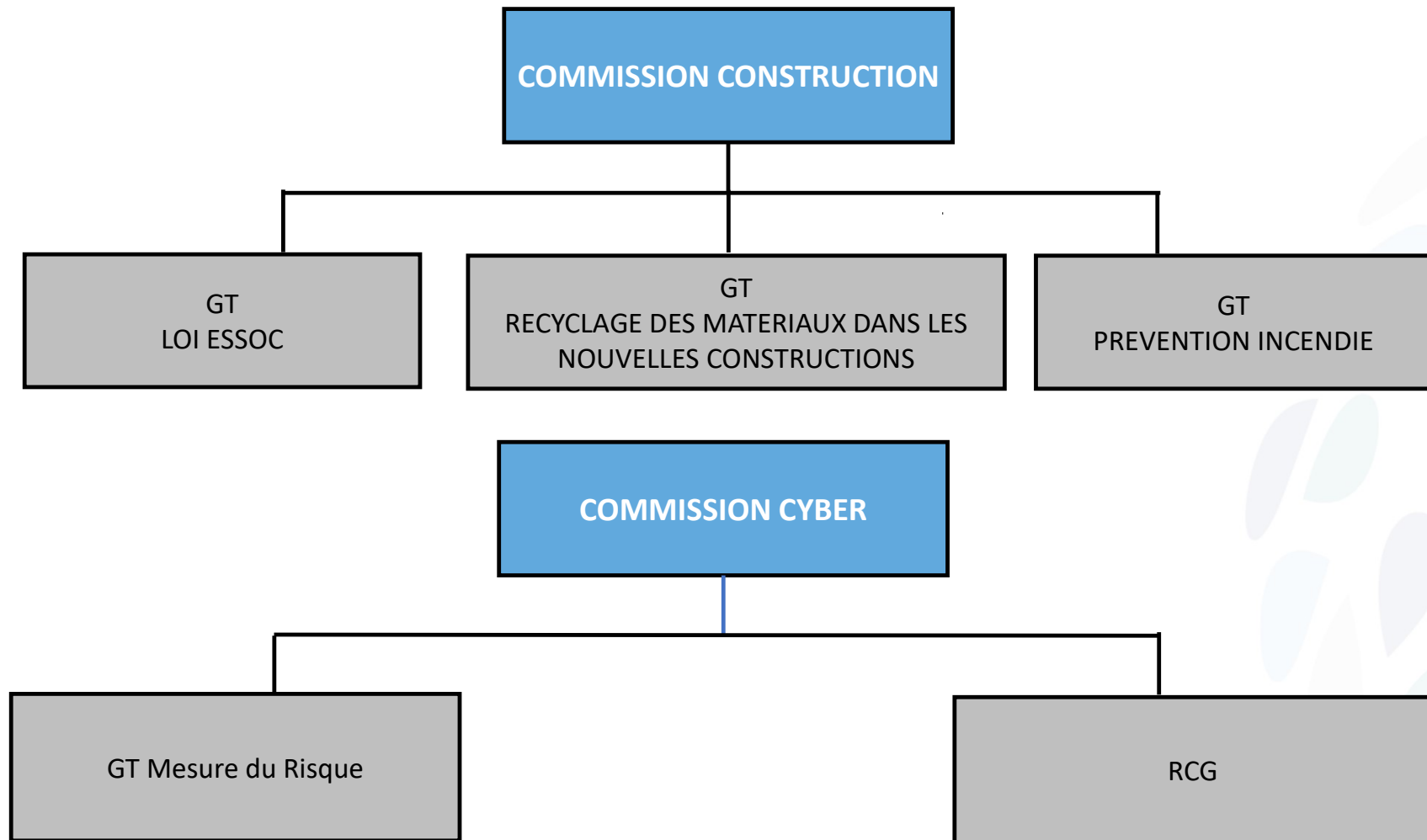
Présidente :  
J.COIGNARD (Odyssey Re)

Vice-Présidente :  
K.WILD (SI Re)

# ORGANIGRAMME (Groupes de travail du Comité Non-Vie)



# ORGANIGRAMME (Groupes de travail du Comité Non-Vie)





# ORGANIGRAMME (Groupes de travail du Comité Non-Vie)

COMMISSION RCG



```
graph TD; A[COMMISSION RCG] --- B[GT IMPACTS COVID-19]; A --- C[GT QUESTIONNAIRE SOUSCRIPTION RCG]; A --- D[GT AMENDES]; A --- E[GT CONTENTIEUX CLIMATIQUE]; A --- F[GT VEILLE REFORME RCG (Transversal)]; A --- G[GT INTELLIGENCE ARTIFICIELLE];
```

The diagram is an organizational chart for the RCG Commission. At the top is a blue box labeled 'COMMISSION RCG'. A vertical line descends from this box to a horizontal line. From this horizontal line, six vertical lines descend to six separate grey boxes, each representing a working group. The boxes are arranged horizontally from left to right. The first box is 'GT IMPACTS COVID-19', the second is 'GT QUESTIONNAIRE SOUSCRIPTION RCG', the third is 'GT AMENDES', the fourth is 'GT CONTENTIEUX CLIMATIQUE', the fifth is 'GT VEILLE REFORME RCG (Transversal)', and the sixth is 'GT INTELLIGENCE ARTIFICIELLE'. The text in the boxes is centered and in all caps.

GT  
IMPACTS COVID-19

GT QUESTIONNAIRE  
SOUSCRIPTION RCG

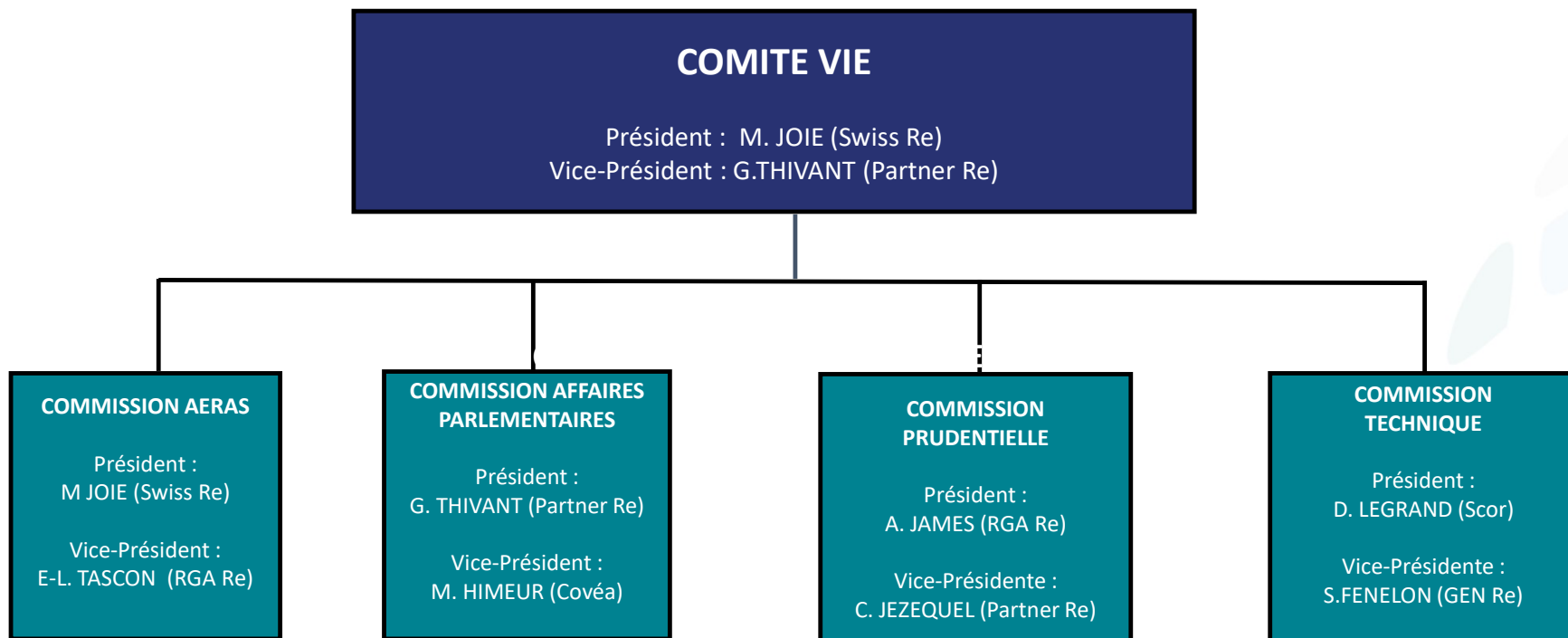
GT  
AMENDES

GT CONTENTIEUX  
CLIMATIQUE

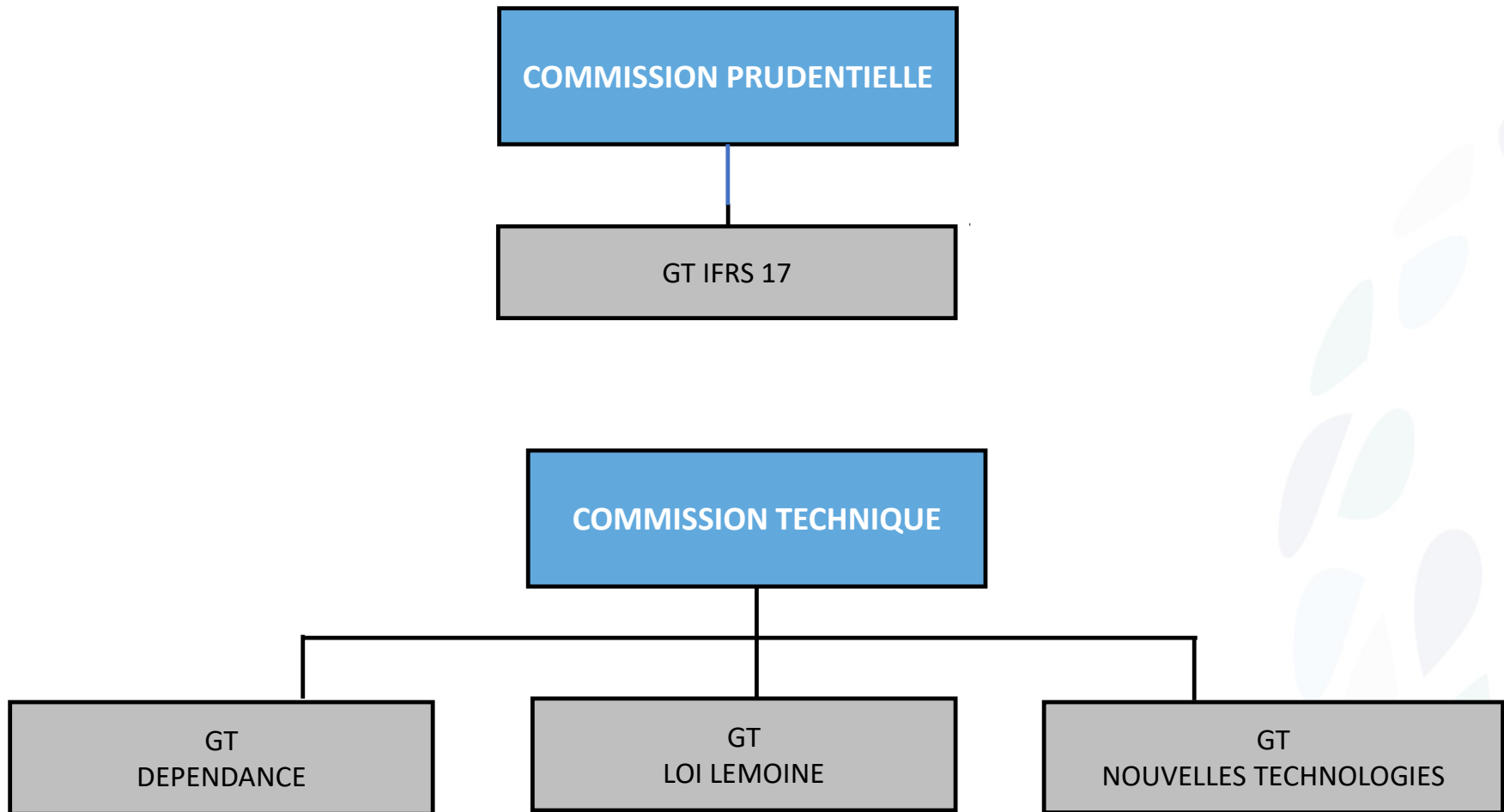
GT VEILLE  
REFORME RCG  
(Transversal)

GT INTELLIGENCE  
ARTIFICIELLE

# ORGANIGRAMME (Comité Vie)



# ORGANIGRAMME (Groupes de travail du Comité Vie)





**APREF** (Association des Professionnels de la Réassurance en France)

26 boulevard Haussmann, 75009 Paris – Tél : +33 (0)1 42 47 90 10 – [Contact@apref.org](mailto:Contact@apref.org)

[www.apref.org](http://www.apref.org)