

# Présentation APREF

**Juillet 2009**

## Sommaire

|   | page |
|---|------|
| • <b>Organisation et missions APREF</b>               | 3    |
| • <b>Actions et vision 2009 APREF</b>                 | 17   |
| • <b>Marché mondial, français et crise financière</b> | 19   |
| • <b>Place de Paris réassurance</b>                   | 21   |

## • Création

- L'APREF a été fondée en 2005 par la fusion de trois organismes de réassureurs en France:
  - APREMAF (Association professionnelle des réassureurs du marché français)
  - ARF (Association des Réassureurs Français)
  - UREF (Union des Réassureurs Etrangers en France)

## Missions

- Les principales missions de l'APREF sont:
  - Etre un **laboratoire d'idées** sur toutes les questions de réassurance liées aux activités du marché français
  - Etre un **forum de discussions** sur les sujets de réassurance du marché français et débattre avec les acteurs de la filière réassurance
  - Assurer le **suivi des relations** des réassureurs avec les fédérations professionnelles, les pouvoirs publics ou tout autre organisme du marché
  - Contribuer au développement et à l'attractivité de la **filière réassurance** dans le cadre de la place de Paris
  - Entretenir un **réseau international** de contacts et d'échanges avec des organismes ou des places de réassurance

*L'APREF travaille avec tous les professionnels du marché*

## • Actions

- Les principales actions de l'APREF dans le marché sont:
  - Rassembler les intervenants du marché français de la filière réassurance pour analyser les changements légaux, financiers et techniques impliquant la réassurance
  - Contribuer avec les assurés, assureurs et pouvoirs publics à la réflexion sur les sujets de marché qui ont une incidence sur la réassurance
  - Œuvrer pour l'amélioration de la connaissance des risques et leur modélisation en vue de développer l'assurabilité des risques majeurs et émergents

## • Actions

- Développer la transparence, l'efficacité, la sécurité, la compétitivité, du marché français de réassurance
- Communiquer sur les connaissances et les métiers du risque et de la réassurance en France
- Entretenir des relations sur les thèmes communs et les meilleures pratiques avec les autres places ou associations étrangères

***L'APREF contribue au développement du marché***

## • Fonctionnement

- L'APREF:
  - Etudie les sujets de marché avec ses membres selon une répartition thématique en comités, commissions et groupes de travail
  - Consulte les membres associés dans des réunions d'échange avec les commissions et groupes de travail
  - Echange avec les organisations professionnelles et les pouvoirs publics sur les sujets d'actualité impliquant la réassurance

*Les activités de l'APREF sont menées en totale conformité avec les principes du droit de la concurrence*

## Membres

### Membres

- Réassureurs professionnels (environ 90% du marché)
- Peuvent participer à toutes les activités
- Votent aux assemblées générales
- Contribuent à des notes et positions de marché diffusées sur le site public

### Membres associés

- Tous métiers liés à la réassurance (nombre et diversité en développement)
- Peuvent participer aux comités international et place de Paris, commissions non techniques, commission Catastrophes, commissions techniques élargies
- Informés des actions mais non liés par les positions APREF

***L'APREF est ouverte à toute la filière réassurance: réassureurs, courtiers, captives, GIE, run-off, consultants ...***

- **Représentativité**

- **L'APREF représente**

- Une cinquantaine de membres
  - Les principaux réassureurs opérant sur le marché français
  - Des membres associés, impliqués dans les métiers de la réassurance
- Environ 90% des primes cédées par le marché français aux réassureurs professionnels en Non Vie et en Vie

- **Comparatif APREF- Associations réassurance d'autres marchés**

- Le plus grand nombre de membres réassureurs
- La plus grande diversité de membres associés
- Le plus grand nombre de memos et positions avec RAA et ABIR

***L'APREF représente 90% du marché de la réassurance en France***

## • Membres

**ALLIANZ**

**AMF**

**ARCH RE**

**AXIS RE EUROPE**

**BERKSHIRE HATHAWAY**

**CCR**

**EVEREST RE**

**HANNOVER RE**

**HISCOX**

**GEN RE**

**LIBERTY SYNDICATES**

**LLOYDS**

**MAPFRE RE**

**MCR**

**MILLI RE**

**MS FRONTIER RE**

**MUNICH RE**

**MUT RE**

**NEW RE**

**ODYSSEY RE**

**PARIS RE**

**PARTNERRE**

**QBE INTERNATIONAL**

**RGA**

**R & V**

**SCOR**

**SECURA**

**SIGNAL IDUNA RE**

**SIRIUS INTERNATIONAL**

**SWISS RE**

**TOKIO MILLENIUM**

**TRANSAMERICA RE**

**TRANSATLANTIC RE**

**XL RE EUROPE**

- **Membres associés**

**ALD RE**

**ALEA EUROPE**

**AMS RE**

**AON BENFIELD**

**AXA CESSIONS**

**CALYON**

**CEFAREA**

**CHILTINGTON**

**DANISH RE**

**DES COURTIS**

**DEWEY & LEBOEUF**

**GLOBAL RE**

**GUY CARPENTER**

**LA REASSURANCE INTERCONTINENTALE**

**MDB**

**NASCO KARAOGLAN**

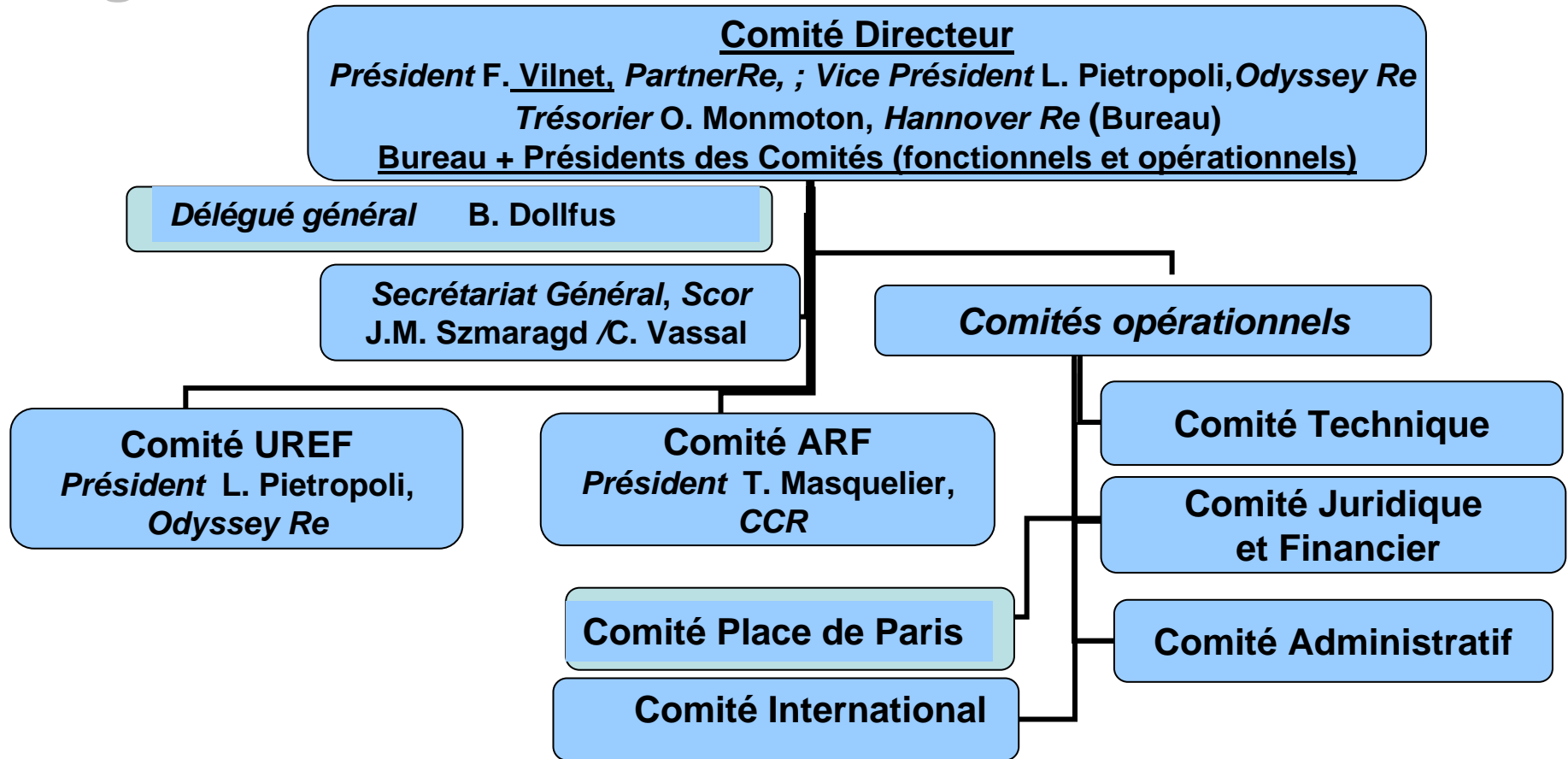
**PX RE**

**RIVERSTONE**

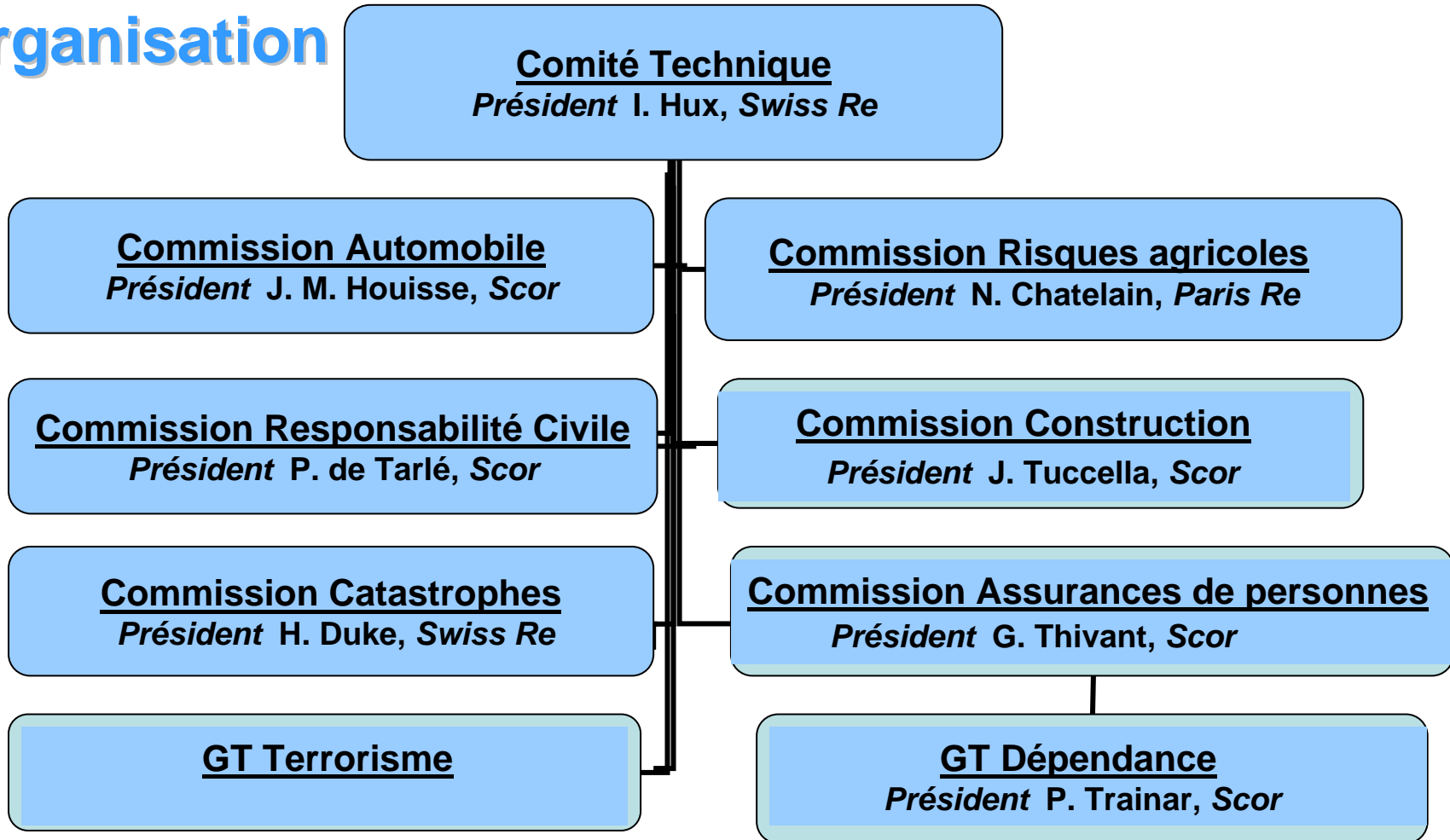
**TOWERS PERRIN**

**WILLIS GRAS SAVOYE RE**

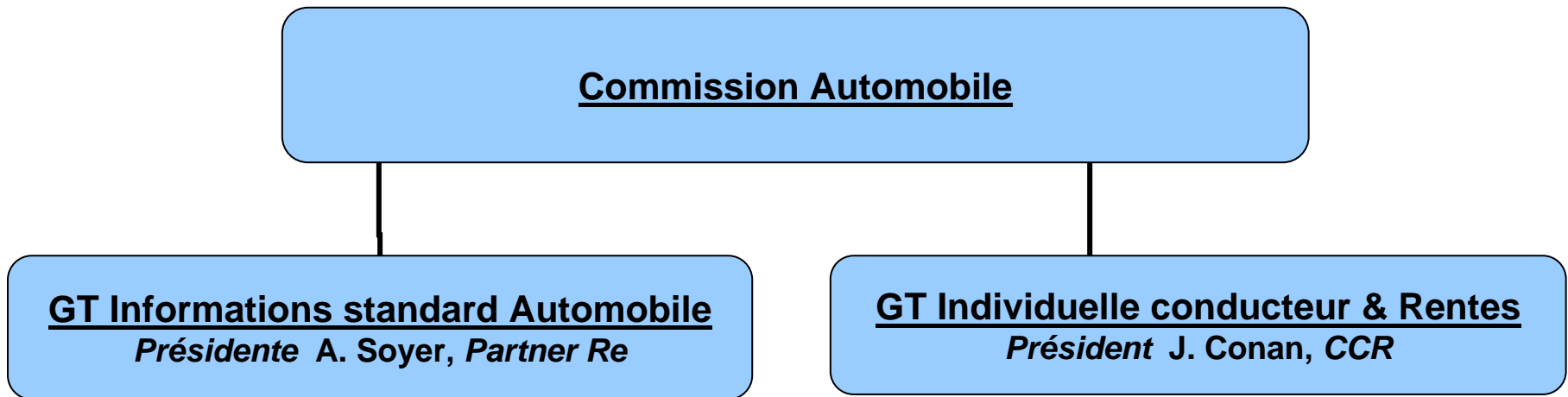
## • Organisation



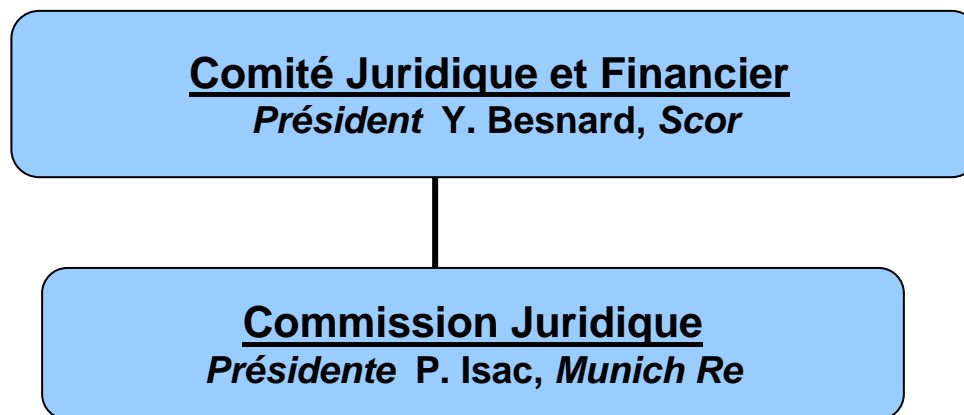
## • Organisation



- **Organisation**



- **Organisation**



- **Organisation**

**Comité Administratif**

*Président O. Monmoton, Hannover Re*

**Comité International**

*Présidente M. Zweimueller, Munich Re*

**Comité Place de Paris**

*Président J.L. Gourgeon, Paris Re*

## Actions de place 2009

- L'APREF a développé diverses actions, en particulier:
  - Discussions avec Trésor et ACAM sur la transposition de la directive réassurance
  - Travaux et notes sur sujets de marché, en particulier Dépendance, Agricole, Cat nat et Terrorisme
  - Travaux sur sujets de marché avec la FFSA, en particulier Corporels et Agricole
  - Commission Catastrophes transversale sur les différentes catastrophes potentielles toutes branches et leur assurabilité
  - Suivi de la position commune APREF-FFSA place de Paris et propositions aux pouvoirs publics dans le cadre du Haut Comité de Place
  - Actualités et memos sur sujets de marché disponibles sur le site public

[apref.org](http://apref.org)

## Vision 2009

- **Marché réassurance: année cruciale**
  - Effets de la crise sensible sur les assureurs et réassureurs (moins de capital en risque)
  - Sélectivité, diminution de l'offre et augmentation de la demande
  - La crise implique une approche commune et professionnelle assureurs/ réassureurs sur assurabilité et risques systémiques
- **APREF: année clef de consolidation et développement**
  - Importance de développer réactivité, créativité et initiatives sur tous les sujets de marché (réassurance)
  - Intégration du délégué général et rôle clef des présidents de commissions
  - Présence et activité Sites public et privé à développer et enrichir
  - Recherche de nouveaux membres et associés

## Marché mondial: conséquences de la crise

### • Risques catastrophiques

- Insuffisante perception et sensibilisation des assureurs
- Périls catastrophes à mieux analyser et couvrir (terrorisme, pandémie...)
- Assureurs/réassureurs: meilleure vision systémique (Contrôles, Agences de notation)

### • Europe

- Régulation post G20: révision des normes, pratiques, modèles (UE)
- Cumuls branches: propositions de solutions risques systémiques (CEA)
- Capital: revoir scénarios catastrophe de marché normés (Solvabilité 2, CEIOPS)
- IFRS: revoir normes comptables, outils de lissage, provisions d'égalisation (IASB)

### Risque systémique réassurance

- Risque vu comme limité (rapport du groupe des 30, P. Volcker, 2007)
- Renforcement de la régulation réassurance après le G20 et divers projets Europe-US du suivi des risques systémiques

## Principales places de Réassurance

### Comparatif 2007 (Réassureurs professionnels)\*

|              | Primes nettes (e) | Fonds propres (e) |
|--------------|-------------------|-------------------|
| 1. Allemagne | ~ 32 mia euros    | ~ 43 mia euros    |
| 2. USA       | ~ 26 mia euros    | ~ 42 mia euros    |
| 3. Bermudes  | ~ 11 mia euros    | ~ 29 mia euros    |
| 4. Zurich    | ~ 9 mia euros     | ~ 24 mia euros    |
| 5. Londres   | ~ 8,5 mia euros   | ~ 23 mia euros    |
| 6. Paris     | ~ 6 mia euros     | ~ 8 mia euros     |
| 7. Dublin    | ~ 2,5 mia euros   | ~ 2 mia euros     |

*Les 7 premières places représentent environ 75% de la réassurance mondiale*

\* Estimations APREF

## Marché français: enjeux/ opportunités post crise

### • Place de Paris

- Financière: revient en force (protections banques et comptes bancaires)
- Assurance: meilleure coopération assurés, assureurs, courtiers et réassureurs
- Réassurance: amélioration de l'environnement règlementaire, défense de la filière
- Sécurité: vision holistique des risques, amélioration dispositifs, solutions de place
- Attractivité: développement moyens, organismes, environnement social et fiscal

### • Role pivot de l'Etat: protection des assurés et assurabilité

- Réassureur de dernier recours pour assurabilité et sécurité
- Incitations à une meilleure couverture globale des particuliers et entreprises
- PPP: permettent de développer l'assurabilité des catastrophes majeures
- Garant de l'équité dans tous régimes d'indemnisation
- Systèmes publics de suivi des risques et limitation des engagements
- Concurrence règlementaire et fiscale sur la réassurance

## Constat et enjeux réassurance en France

### • Constat

- Réassurance: marché mondial, rôle de financement des assureurs, pas de représentation et de supervision globales, concurrence réglementaire et fiscale
- Assurance française: caractéristiques locales spécifiques
- Cessions et acceptations: développement lié sur les grandes places financières
- La réassurance implantée à Paris résiste mieux à la crise en moyenne

### • Enjeux

- Réassurance: métier, outil et filière stratégique à développer
- Importance du suivi de la filière locale pour développer et améliorer la Place
- Viser un marché transparent, compétitif, sûr et efficace

## Place de PARIS Assurance/ Réassurance

### Estimation des volumes de Place en 2008

- Cessions Non Vie (aux réassureurs professionnels)
  - ~ 3,75 mia euros
  - 5ème marché mondial (4%)
- Cessions Vie (aux réassureurs professionnels)
  - ~ 1,75 mia euros
  - 4ème marché mondial (3,5%)
- Acceptations réassurance (à partir de la France, par réassureurs professionnels)
  - ~ 6 mia euros
  - 6ème marché mondial (4,5%)
- Courtage de réassurance
  - ~ 0,15 mia euros
  - 4ème marché mondial (4%)

## Place de PARIS Réassurance: évolution

- **Professionalisation et développement de la filière réassurance**
  - Sièges, Bureaux & filiales de grands réassureurs
  - Courtage de réassurance
  - Captives (assurés & assureurs)
  - Départements de cessions
  - Outils de place (GIE)
  - Sociétés de run- off
  - Consultants
- **Concentration autour de grands acteurs de place**
  - Réassureurs de droit français
  - Courtage de réassurance

## Place de PARIS Réassurance: développement

### Actions prioritaires de développement de la place réassurance

- Garantir la compétence et la qualité du contrôle des réassureurs
- Renforcer la sécurité réglementaire et fiscale de la Place
- Aménager la fiscalité de la réassurance,
  - Frein important au maintien des réassureurs présents et à la venue de nouveaux acteurs sur la place de Paris,
  - En tenant compte des risques qu'elle porte et de son caractère très international