



ASSOCIATION DES PROFESSIONNELS DE LA RÉASSURANCE EN FRANCE

# Présentation APREF

**Mars 2009**

**Association des professionnels de la réassurance en France**



ASSOCIATION DES PROFESSIONNELS DE LA RÉASSURANCE EN FRANCE

## Sommaire

- **Organisation**

Création

Objectifs

Missions

Constitution

Positionnement

Organisation

- **Plans d'action 2009**

Technique

Financier et Juridique

Administratif

International

Place de Paris



ASSOCIATION DES PROFESSIONNELS DE LA RÉASSURANCE EN FRANCE

## • Création

- L'APREF a été fondée en 2005 par la fusion de trois organismes de réassureurs en France
  - APREMAF (Association professionnelle des réassureurs du marché français)
  - ARF (Association des Réassureurs Français)
  - UREF (Union des Réassureurs Etrangers en France)



ASSOCIATION DES PROFESSIONNELS DE LA RÉASSURANCE EN FRANCE

## • Objectifs

- L'APREF a pour principaux objectifs
  - Rassembler les intervenants du marché français de la réassurance pour analyser les changements légaux, financiers et techniques impliquant la réassurance
  - Contribuer avec les assurés, assureurs et pouvoirs publics à la réflexion sur les sujets de marché qui ont une incidence sur la réassurance
  - Œuvrer pour l'amélioration de la connaissance des risques et de leur modélisation en vue de mieux les cerner et développer l'assurabilité des risques majeurs



ASSOCIATION DES PROFESSIONNELS DE LA RÉASSURANCE EN FRANCE

## • Objectifs

- Développer des relations et des échanges sur les thèmes communs et les meilleures pratiques avec les autres places de réassurance ou associations étrangères
- Agir pour une amélioration de la transparence, l'efficacité, la sécurité, la compétitivité, ainsi que pour le développement du marché français de réassurance (cessions et acceptations)
- Communiquer sur les connaissances et les métiers du risque et de la réassurance en France



ASSOCIATION DES PROFESSIONNELS DE LA RÉASSURANCE EN FRANCE

## • Missions

- L'APREF a pour principales missions:
  - Etudier toutes les questions liées aux activités de réassurance du marché français
  - Etre un forum de discussions sur les sujets de réassurance du marché français et débattre avec les acteurs qui y contribuent
  - Assurer le suivi des relations avec les pouvoirs publics, les fédérations professionnelles ou tout autre organisme
  - Entretenir toute relation utile avec des organismes étrangers ainsi que d'autres contacts internationaux



ASSOCIATION DES PROFESSIONNELS DE LA RÉASSURANCE EN FRANCE

## • Constitution

- L'APREF est constituée de plusieurs types de membres
  - Les réassureurs présents sur la Place de Paris, dont les spécialistes travaillent dans les différents Comités, Commissions et Groupes de travail
  - Les réassureurs opérant de l'Étranger, qui sont informés et peuvent participer aux activités
  - Les courtiers, consultants et autres sociétés qui sont associés et consultés sur les sujets traités
- Les réassureurs APREF sont aussi répartis en deux catégories, pouvant être amenés à traiter leurs problèmes spécifiques
  - Droit français: Comité ARF
  - Droit étranger: Comité UREF



ASSOCIATION DES PROFESSIONNELS DE LA RÉASSURANCE EN FRANCE

## • Positionnement

- **Membres**

- Les réassureurs adhérents APREF peuvent participer à toutes les réunions des comités (hors comité directeur) et commissions
- Ils sont informés du travail de documentation et de lobbying de l'APREF et votent aux assemblées générales
- Des positions de marché sur des sujets techniques, juridiques et financiers peuvent être émises au nom des membres

- **Membres associés**

- Les associés adhérents APREF peuvent participer aux commissions non techniques ainsi qu'à la commission Catastrophes (toutes branches)
- Ils sont régulièrement associés à la réflexion dans les commissions techniques
- Ils ne sont pas liés par les positions APREF



ASSOCIATION DES PROFESSIONNELS DE LA RÉASSURANCE EN FRANCE

## • Fonctionnement

### • L'APREF:

- Etudie les sujets de marché selon une répartition thématique en comités, commissions et groupes de travail
- Consulte les membres associés dans des réunions d'échange avec les commissions et groupes de travail
- Discute avec les organisations professionnelles et les pouvoirs publics sur les sujets d'actualité impliquant la réassurance,
- Echange avec les associations étrangères sur les sujets d'intérêt commun

*Ces activités sont menées en totale conformité avec les principes et les règles du droit de la concurrence*



ASSOCIATION DES PROFESSIONNELS DE LA RÉASSURANCE EN FRANCE

## •Composition

- L'APREF représente
  - Une cinquantaine de membres
    - les principaux réassureurs opérant sur le marché français
    - des membres associés, impliqués dans les métiers de la réassurance
  - Environ 85% des primes cédées par le marché français aux réassureurs professionnels en Non Vie et 80% en Vie



ASSOCIATION DES PROFESSIONNELS DE LA RÉASSURANCE EN FRANCE

## •Membres

**ALLIANZ AG**

**AMF**

**ARCH RE**

**AXIS RE EUROPE**

**BERKSHIRE HATHAWAY**

**CCR**

**EVEREST RE**

**HANNOVER RE**

**HISCOX**

**GEN RE**

**LIBERTY SYNDICATES**

**LLOYDS**

**MAPFRE RE**

**MCR**

**MILLI RE**

**MUNICH RE**

**MUT RE**

**NEW RE**

**ODYSSEY RE**

**PARIS RE**

**PARTNERRE**

**QBE INTERNATIONAL**

**RGA**

**R & V**

**SCOR**

**SECURA**

**SIGNAL IDUNA RE**

**SIRIUS INTERNATIONAL**

**SWISS RE**

**TOKIO MILLENIUM**

**TRANSAMERICA RE**

**TRANSATLANTIC RE**

**XL RE EUROPE**



ASSOCIATION DES PROFESSIONNELS DE LA RÉASSURANCE EN FRANCE

## • Membres associés

**ALD RE**

**ALEA EUROPE**

**AON RE**

**AXA CESSIONS**

**BENFIELD**

**CEFAREA**

**CHILTINGTON**

**DANISH RE**

**DES COURTIS**

**Globale RÜCK**

**GUY CARPENTER**

**LA REASSURANCE INTERCONTINENTALE**

**MDB**

**NASCO KARAOGLAN**

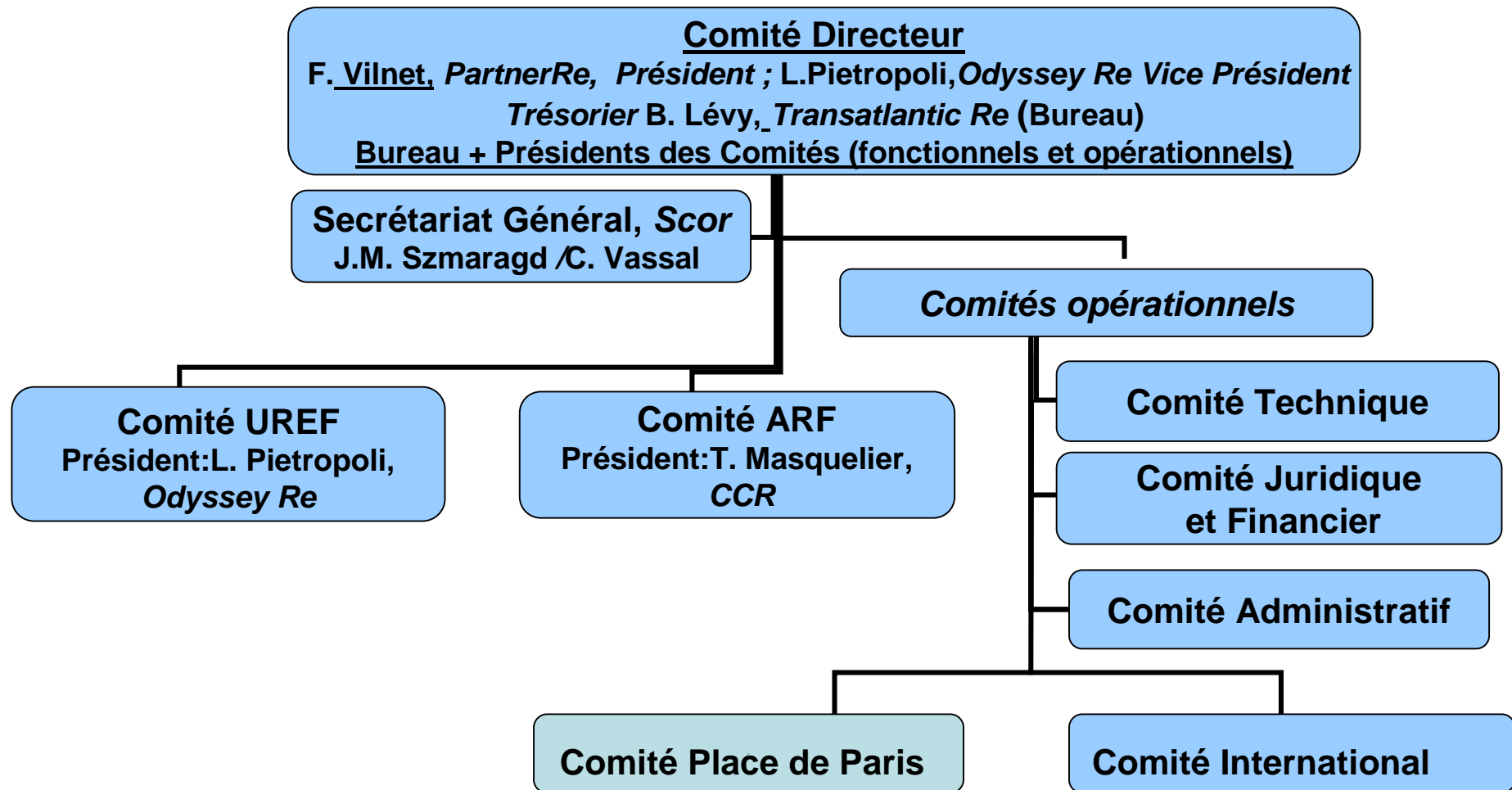
**PX RE**

**RIVERSTONE**

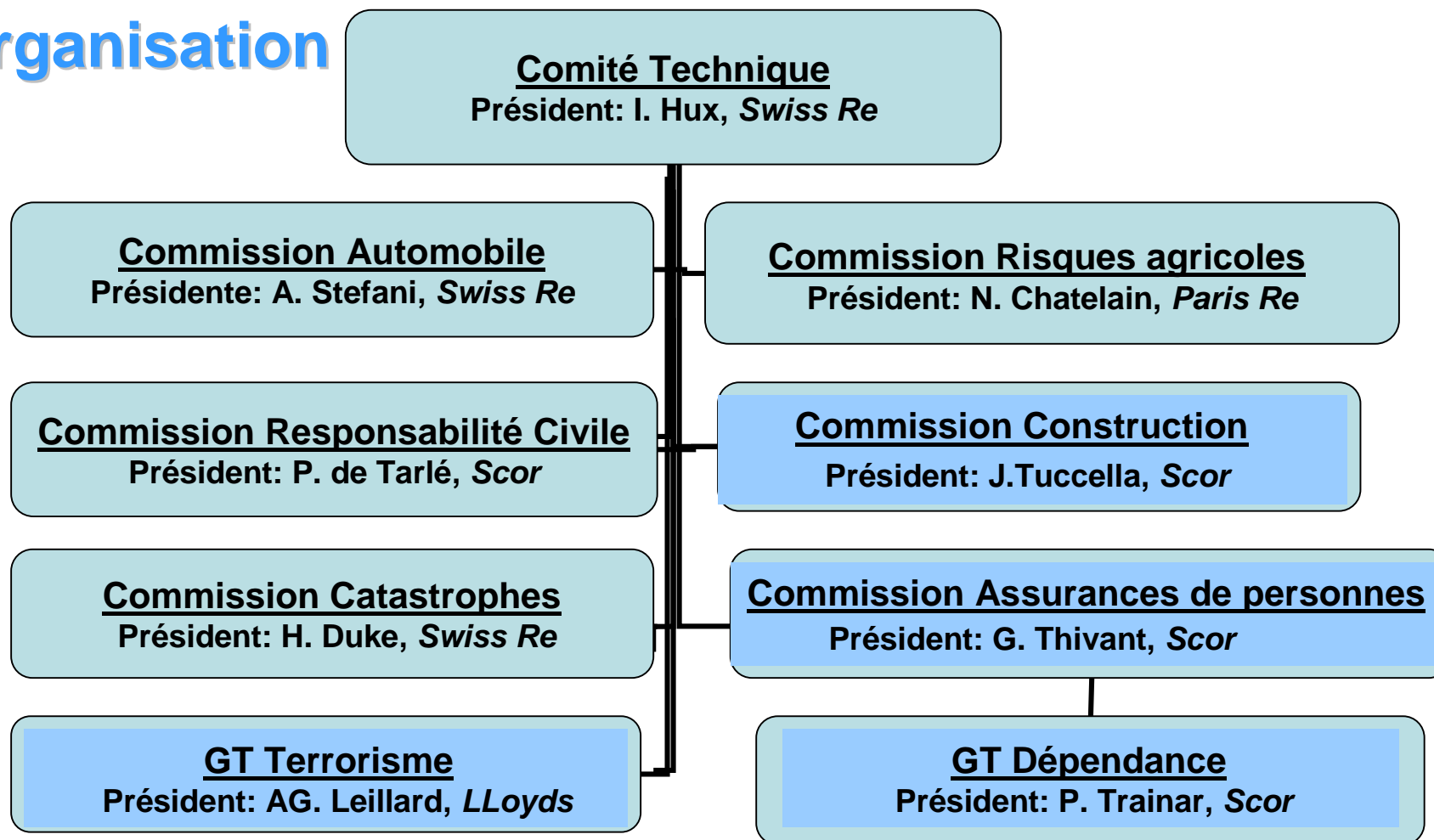
**TOWERS PERRIN**

**WILLIS GRAS SAVOYE RE**

## • Organisation



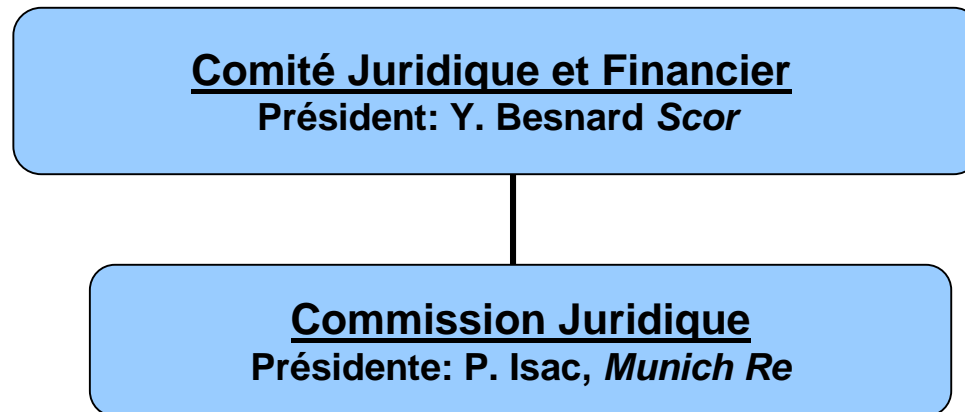
## • Organisation





ASSOCIATION DES PROFESSIONNELS DE LA RÉASSURANCE EN FRANCE

- **Organisation**





ASSOCIATION DES PROFESSIONNELS DE LA RÉASSURANCE EN FRANCE

## • Organisation

### Comité Administratif

Président: O. Monmoton, *Hannover Re*

Trésorier: B. Lévy, *Transatlantic Re*

### Comité International

Président: M. Zweimueller, *Munich Re*

### Comité Place de Paris

Président: J.L. Gourgeon, *Paris Re*