



ASSOCIATION DES PROFESSIONNELS DE LA RÉASSURANCE EN FRANCE

# Présentation APREF

**Juillet 2011**



ASSOCIATION DES PROFESSIONNELS DE LA RÉASSURANCE EN FRANCE

## Sommaire

	page
• <b>Organisation et missions APREF</b>	3
• <b>Actions et vision 2011 APREF</b>	21
• <b>Place de Paris réassurance</b>	26



ASSOCIATION DES PROFESSIONNELS DE LA RÉASSURANCE EN FRANCE

## • Création

- L'APREF a été fondée en 2005 par la fusion de trois organismes de réassureurs en France:
  - APREMAF (Association professionnelle des réassureurs du marché français)
  - ARF (Association des Réassureurs Français)
  - UREF (Union des Réassureurs Etrangers en France)



ASSOCIATION DES PROFESSIONNELS DE LA RÉASSURANCE EN FRANCE

## Missions

- **Les principales missions de l'APREF sont:**

- Etre un laboratoire d'idées sur toutes les questions de réassurance liées aux activités du marché français
- Etre un forum de discussions sur les sujets de réassurance du marché français et débattre avec les acteurs de la filière réassurance
- Assurer le suivi des relations des réassureurs avec les fédérations professionnelles, les pouvoirs publics ou tout autre organisme du marché
- Contribuer au développement et à l'attractivité de la filiale réassurance dans le cadre de la place de Paris
- Entretenir un réseau international de contacts et d'échanges avec des organismes ou des places de réassurance

*L'APREF travaille avec tous les professionnels du marché*

## • Actions

- Les principales actions de l'APREF dans le marché sont:
  - Rassembler les intervenants du marché français de la filière réassurance pour analyser les changements légaux, financiers et techniques impliquant la réassurance
  - Contribuer à la réflexion sur les sujets de marché (avec les assurés, assureurs, courtiers et pouvoirs publics) qui ont une incidence sur la réassurance
  - Œuvrer pour l'amélioration de la connaissance des risques et leur modélisation en vue de développer l'assurabilité des risques majeurs et émergents

## • Actions

- Développer la transparence, l'efficacité, la sécurité, la compétitivité, du marché français de réassurance
- Communiquer sur les connaissances et les métiers du risque et de la réassurance en France
- Entretenir des relations sur les thèmes communs et les meilleures pratiques avec les autres places ou associations étrangères

*L'APREF contribue au développement du marché*

## • Fonctionnement

- L'APREF:
  - Etudie les sujets de marché avec ses membres selon une répartition thématique en comités, commissions et groupes de travail
  - Consulte les membres associés dans des réunions d'échange avec les commissions et groupes de travail
  - Echange avec les organisations professionnelles et les pouvoirs publics sur les sujets d'actualité impliquant la réassurance

*Les activités de l'APREF sont menées en totale conformité avec les principes du droit de la concurrence*



ASSOCIATION DES PROFESSIONNELS DE LA RÉASSURANCE EN FRANCE

## Membres

### Membres

- Réassureurs professionnels
- Peuvent participer à toutes les activités
- Votent aux assemblées générales
- Contribuent à des notes et positions de marché diffusées sur le site public

### Membres associés

- Tous métiers liés à la réassurance (diversité en développement)
- Peuvent participer aux comités international et place de Paris, commissions non techniques, Catastrophes et techniques élargies
- Informés des actions mais non liés par les positions APREF

***L'APREF est ouverte à toute la filière réassurance: réassureurs, courtiers, captives, GIE, run-off, consultants ...***

- **Représentativité**

- **L'APREF représente**

- Une quarantaine de membres et une trentaine d'associés:
  - Les principaux réassureurs opérant sur le marché français
  - Des membres associés, impliqués dans la filière et les métiers de la réassurance en France
- Près de 95% des primes cédées par le marché français aux réassureurs professionnels en Non Vie et en Vie

- **Comparatif APREF- Associations réassurance autres marchés**

- Le plus grand nombre de membres réassureurs
- La plus grande diversité de membres associés
- Un nombre de publications parmi les plus importants

***L'APREF représente environ 95% du marché réassurance en France***



ASSOCIATION DES PROFESSIONNELS DE LA RÉASSURANCE EN FRANCE

## • Membres

ALLIANZ RE

ALLIED WORLD (AWAC)

AMLIN

ARCH RE

ARGO SOLUTIONS

ASPEN RE

AXIS RE

BERKSHIRE HATHAWAY

CCR

ENDURANCE SPECIALTY

EVEREST RE

GEN RE

HANNOVER RE

HISCOX

LIBERTY SYNDICATES

LLOYDS

MAPFRE RE

MILLI RE

MS FRONTIER RE

MUNICH RE

MUT RE

MUTUELLE CENTR. REASS.

NEW RE

ODYSSEY RE

OMEGA EUROPE

PARTNER RE

QBE FRANCE

RGA

R & V

SCOR

SECURA

SIGNAL IDUNA RE

SIRIUS INTERNATIONAL

SWISS RE

TOKIO MILLENIUM

TRANSAMERICA RE

TRANSATLANTIC RE

VALIDUS

XL RE EUROPE



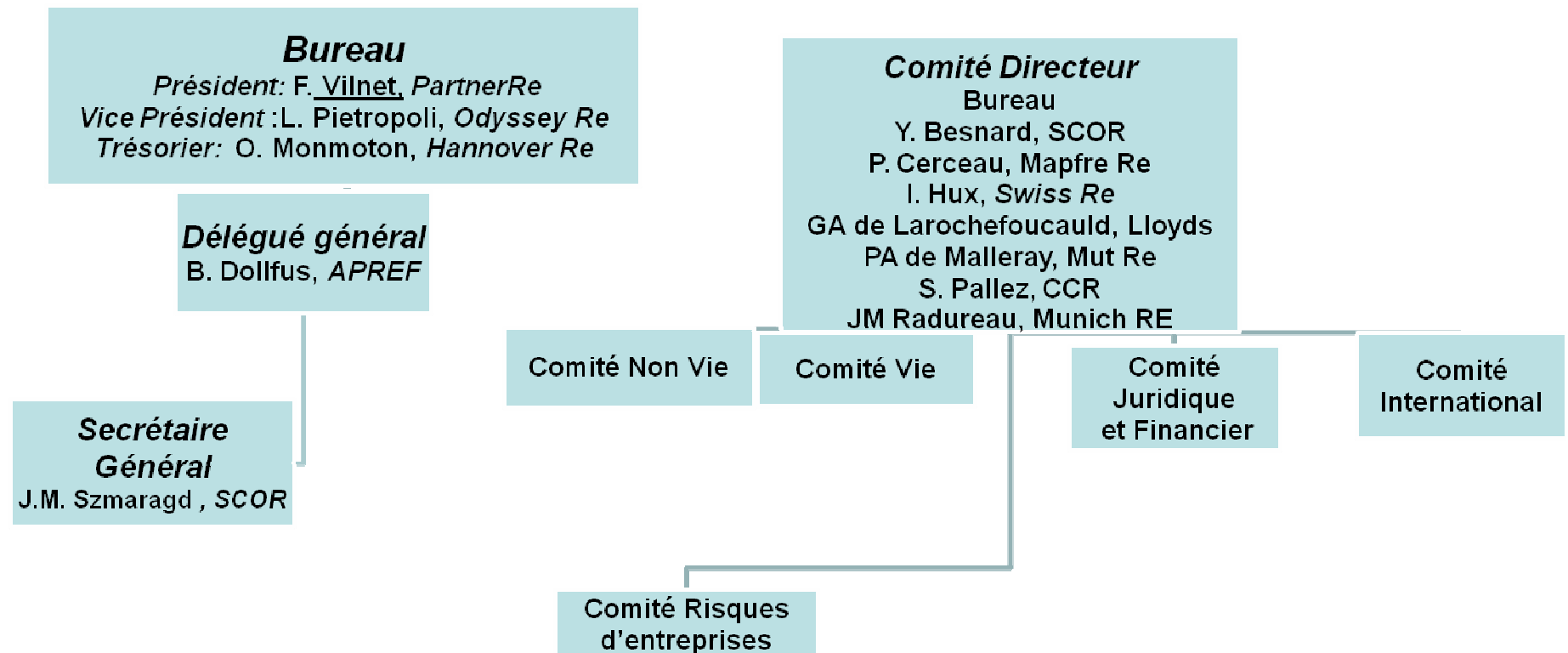
ASSOCIATION DES PROFESSIONNELS DE LA RÉASSURANCE EN FRANCE

## • Membres associés

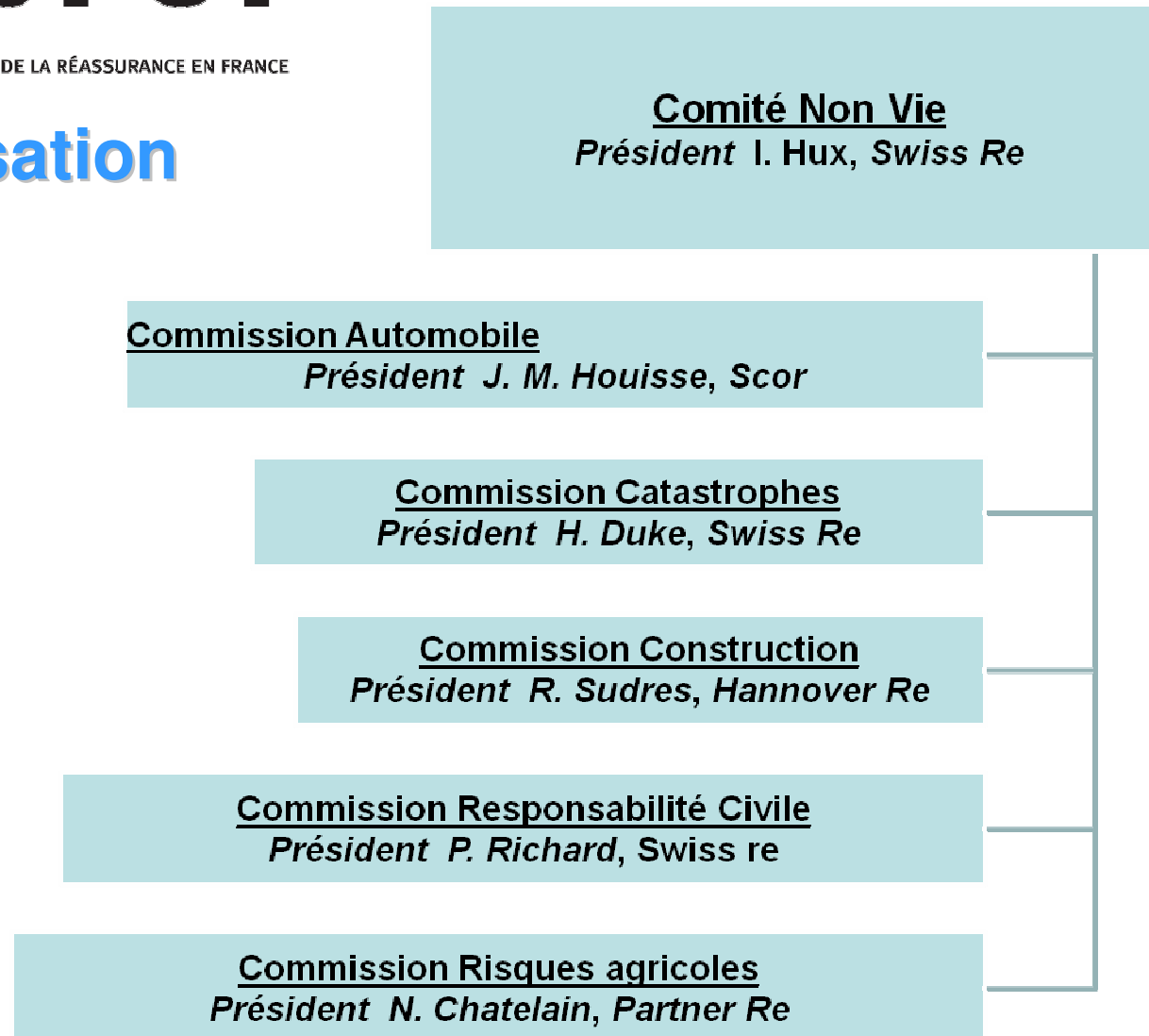
**AG2R La Mondiale**  
**ALD RE (SOCIETE GENERALE)**  
**AMS RE**  
**AON BENFIELD**  
**ASSURATOME**  
**ASSURPOL**  
**AXA CESSIONS**  
**BOPS Avocats**  
**CARRAIG (SANOFI)**  
**CEFAREA (Centre d'arbitrage France)**  
**CHILTINGTON**  
**CREDIT AGRICOLE CIB**  
**DES COURTIS**  
**DEWEY & LEBOEUF**  
**FIXAGE**  
**GLOBAL RE**

**GUY CARPENTER**  
**HMN**  
**KRAMER LEVIN**  
**LA REASSURANCE INT. (COVEA)**  
**MAZARS**  
**MDB**  
**NASCO KARAOGLAN**  
**OIRC (TOTAL)**  
**SEGS (Syndicat du run-off en France)**  
**SIACI SAINT-HONORE**  
**SURASSUR (BPCE)**  
**TOWERS WATSON**  
**VERSPIEREN GLOBAL MARKETS**  
**WILLIS GRAS SAVOYE RE**  
**WINSTON**

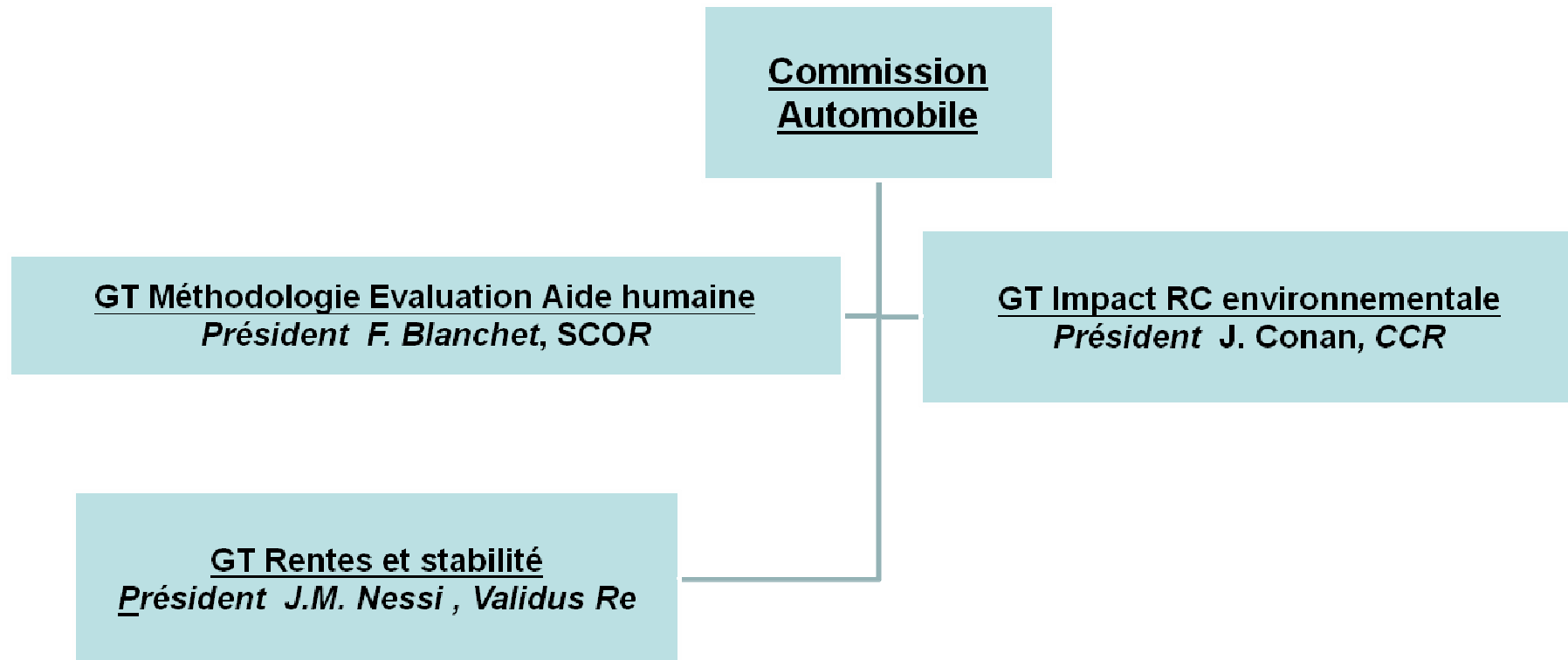
## • Organisation



- **Organisation**



## • Organisation



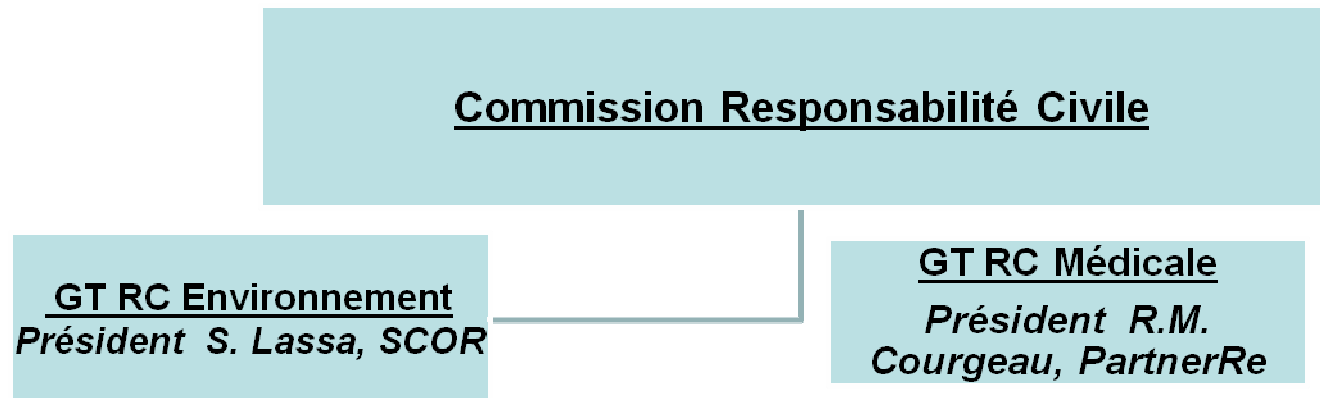
- **Organisation**

Commission catastrophes

GT Cat Nat

*Présidente: L. Heroui, Hiscox*

- **Organisation**



- **Organisation**

**Comité Vie**

*Président: P.A. de  
Malleray, Mut Re*

**Commission Assurances de personnes**

*Président: G. Thivant, SCOR*

**GT Dépendance**

*Président: P.A. de Malleray, Mut Re*

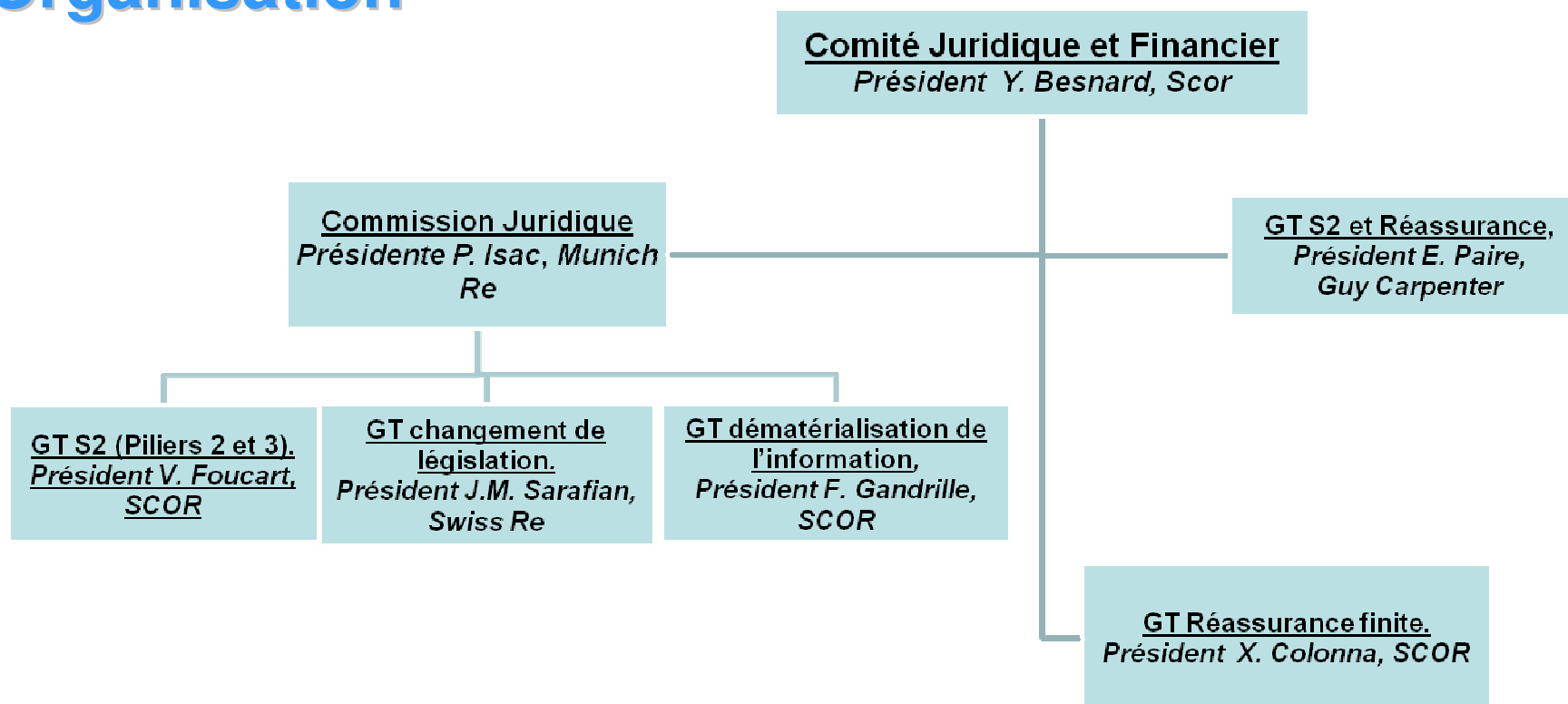


ASSOCIATION DES PROFESSIONNELS DE LA RÉASSURANCE EN FRANCE

- **Organisation**

**Comité Risques d'entreprises**  
*Président J.M. Radureau, Munich Re*

## • Organisation





ASSOCIATION DES PROFESSIONNELS DE LA RÉASSURANCE EN FRANCE

- **Organisation**

**Comité International**

**Commission Attractivité,**  
*Président A. Pin , PartnerRe*

- **Marché réassurance: année de régulation**
  - Effets de la crise:
    - Sensible sur la régulation avec durcissement des règles de solvabilité des assureurs et réassureurs
    - Approche commune assureurs/ réassureurs sur scénarios de marché et risque systémique
  - Préparation de Solvabilité 2 avec augmentation de la demande de réassurance
- **APREF: année de maturation**
  - Développement des initiatives sur les sujets de marché (réassurance)
  - Sites public et privé développés
  - Comité Vie et Comité des risques d'entreprises
  - Recherche de nouveaux membres et associés

## Actions de place 2010- 2011

L'APREF a développé diverses actions, en particulier:

- Discussions avec Trésor et Politiques (auditions Agriculture, Cat Nat, Corporels, Dépendance et RC Médicale)
- Memos sujets de marché (Agriculture, Cat Nat, Construction, Corporels, Dépendance, Responsabilité Environnementale, RC Médicale, Terrorisme, ...)
- Mise en place de nouveaux GT sur sujets techniques et juridiques
- Suivi international et sujets d'attractivité de place
- Actualités et memos, voir site:

[apref.org](http://apref.org)

## Marché français : enjeux post- crise

- **Enjeux Place de Paris**

- Financière: développement (Haut Comité de place, Paris Europlace)
- Attractivité: développement (moyens, environnement social et fiscal)
- Assurance: coopération (assurés, assureurs, courtiers et réassureurs)
- Réassurance: amélioration (environnement et filières)
- Sécurité: vision globale des risques, amélioration dispositifs de place

- **Rôle de l'Etat: protection des assurés et assurabilité**

- Réassureur de dernier recours (assurabilité et sécurité)
- Incitations à une meilleure couverture globale (particuliers et entreprises)
- Garant de l'équité (tous régimes d'indemnisation)
- Suivi des risques et limitation des engagements (Partenariats Public Privé)

## Régulation post- crise

### • Risques catastrophiques

- Assureurs/réassureurs: vision globale (Contrôles, Agences de notation)
- Périls catastrophes: mieux analyser et couvrir (terrorisme, pandémie...)

### • Régulation/ supervision

- Régulation (G20, EC, IAIS): révision des normes, pratiques, modèles
- Solvabilité 2: révision des scénarios catastrophe de marché (CEIOPS)
- Supervision macro/micro: Suivi du risque systémique (EU)
- IFRS: limiter la volatilité liées aux normes comptables

### Risque systémique

- Risque vu comme limité en réassurance (rapport 2006 du G 30, P. Volcker)
- Etudes globales (rapport Association de Genève, IAIS, FSB)
- Régulation à affiner (EU,USA)

## Constat et enjeux réassurance en France

### • Constat marché réassurance

- Marché mondial, concurrence réglementaire et fiscale
- Représentation segmentée:
  - Mondiale (GRF- Global Reinsurance Forum),
  - Régionale (RAB- Reinsurance Advisory Board du CEA)
  - Locale (ABER, ABIR, APREF, DIMA, RAA, RRC)
- Marché français :
  - Caractéristiques locales spécifiques
  - Cessions et acceptations: développement lié
  - Résiste mieux à la crise en moyenne

### • Enjeux

- Réassurance: métier, outil et filière stratégique à développer
- Importance du suivi local pour développer et améliorer la Place
- Viser un marché local transparent, compétitif, sûr et efficace