



ASSOCIATION DES PROFESSIONNELS DE LA RÉASSURANCE EN FRANCE

# Présentation APREF

**Mars 2011**



ASSOCIATION DES PROFESSIONNELS DE LA RÉASSURANCE EN FRANCE

## Sommaire

	page
• <b>Organisation et missions APREF</b>	3
• <b>Actions et vision 2010 APREF</b>	21
• <b>Place de Paris réassurance</b>	26



ASSOCIATION DES PROFESSIONNELS DE LA RÉASSURANCE EN FRANCE

## • Création

- L'APREF a été fondée en 2005 par la fusion de trois organismes de réassureurs en France:
  - APREMAF (Association professionnelle des réassureurs du marché français)
  - ARF (Association des Réassureurs Français)
  - UREF (Union des Réassureurs Etrangers en France)



ASSOCIATION DES PROFESSIONNELS DE LA RÉASSURANCE EN FRANCE

## Missions

- **Les principales missions de l'APREF sont:**
  - Etre un laboratoire d'idées sur toutes les questions de réassurance liées aux activités du marché français
  - Etre un forum de discussions sur les sujets de réassurance du marché français et débattre avec les acteurs de la filière réassurance
  - Assurer le suivi des relations des réassureurs avec les fédérations professionnelles, les pouvoirs publics ou tout autre organisme du marché
  - Contribuer au développement et à l'attractivité de la filiale réassurance dans le cadre de la place de Paris
  - Entretenir un réseau international de contacts et d'échanges avec des organismes ou des places de réassurance

*L'APREF travaille avec tous les professionnels du marché*

## • Actions

- Les principales actions de l'APREF dans le marché sont:
  - Rassembler les intervenants du marché français de la filière réassurance pour analyser les changements légaux, financiers et techniques impliquant la réassurance
  - Contribuer à la réflexion sur les sujets de marché (avec les assurés, assureurs, courtiers et pouvoirs publics) qui ont une incidence sur la réassurance
  - Œuvrer pour l'amélioration de la connaissance des risques et leur modélisation en vue de développer l'assurabilité des risques majeurs et émergents

## • Actions

- Développer la transparence, l'efficacité, la sécurité, la compétitivité, du marché français de réassurance
- Communiquer sur les connaissances et les métiers du risque et de la réassurance en France
- Entretenir des relations sur les thèmes communs et les meilleures pratiques avec les autres places ou associations étrangères

*L'APREF contribue au développement du marché*

## • Fonctionnement

### • L'APREF:

- Etudie les sujets de marché avec ses membres selon une répartition thématique en comités, commissions et groupes de travail
- Consulte les membres associés dans des réunions d'échange avec les commissions et groupes de travail
- Echange avec les organisations professionnelles et les pouvoirs publics sur les sujets d'actualité impliquant la réassurance

*Les activités de l'APREF sont menées en totale conformité avec les principes du droit de la concurrence*



ASSOCIATION DES PROFESSIONNELS DE LA RÉASSURANCE EN FRANCE

## Membres

### Membres

- Réassureurs professionnels
- Peuvent participer à toutes les activités
- Votent aux assemblées générales
- Contribuent à des notes et positions de marché diffusées sur le site public

### Membres associés

- Tous métiers liés à la réassurance (diversité en développement)
- Peuvent participer aux comités international et place de Paris, commissions non techniques, Catastrophes et techniques élargies
- Informés des actions mais non liés par les positions APREF

*L'APREF est ouverte à toute la filière réassurance: réassureurs, courtiers, captives, GIE, run-off, consultants ...*

- **Représentativité**

- **L'APREF représente**

- Une quarantaine de membres et une trentaine d'associés:
  - Les principaux réassureurs opérant sur le marché français
  - Des membres associés, impliqués dans la filière et les métiers de la réassurance en France
- Près de 95% des primes cédées par le marché français aux réassureurs professionnels en Non Vie et en Vie

- **Comparatif APREF- Associations réassurance autres marchés**

- Le plus grand nombre de membres réassureurs
- La plus grande diversité de membres associés
- Un nombre de publications parmi les plus importants

*L'APREF représente environ 95% du marché réassurance en France*



ASSOCIATION DES PROFESSIONNELS DE LA RÉASSURANCE EN FRANCE

## • Membres

**ALLIANZ**

**ALLIED WORLD**

**ARCH RE**

**ARGO SOLUTIONS**

**ASPEN RE**

**AXIS RE EUROPE**

**BERKSHIRE HATHAWAY**

**CCR**

**ENDURANCE SPECIALTY**

**EVEREST RE**

**GEN RE**

**HANNOVER RE**

**HISCOX**

**LIBERTY SYNDICATES**

**LLOYDS**

**MAPFRE RE**

**MILLI RE**

**MS FRONTIER RE**

**MUNICH RE**

**MUT RE**

**MUTUELLE CENTR. REASS.**

**NEW RE**

**ODYSSEY RE**

**OMEGA EUROPE**

**PARTNER RE**

**QBE FRANCE**

**RGA**

**R & V**

**SCOR**

**SECURA**

**SIGNAL IDUNA RE**

**SIRIUS INTERNATIONAL**

**SWISS RE**

**TOKIO MILLENIUM**

**TRANSAMERICA RE**

**TRANSATLANTIC RE**

**VALIDUS**

**XL RE EUROPE**



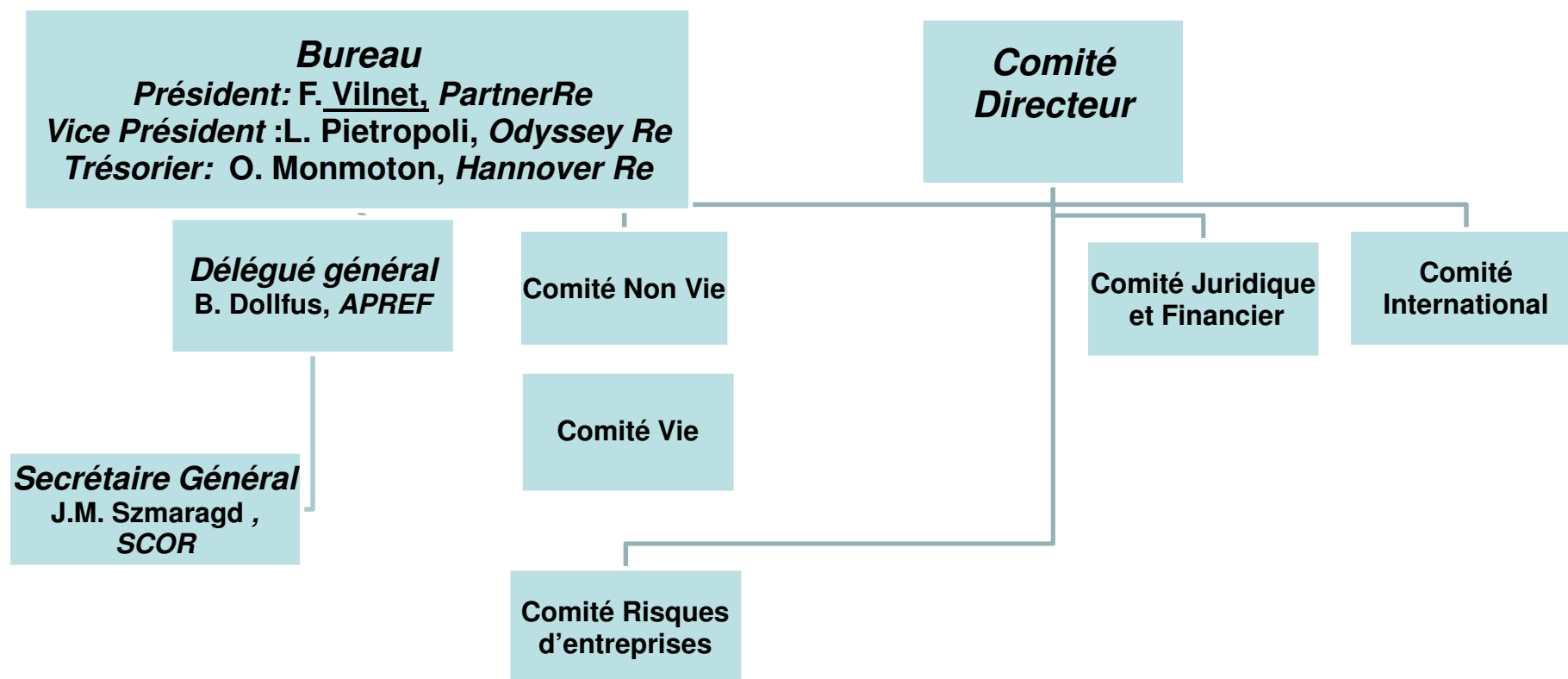
ASSOCIATION DES PROFESSIONNELS DE LA RÉASSURANCE EN FRANCE

## • Membres associés

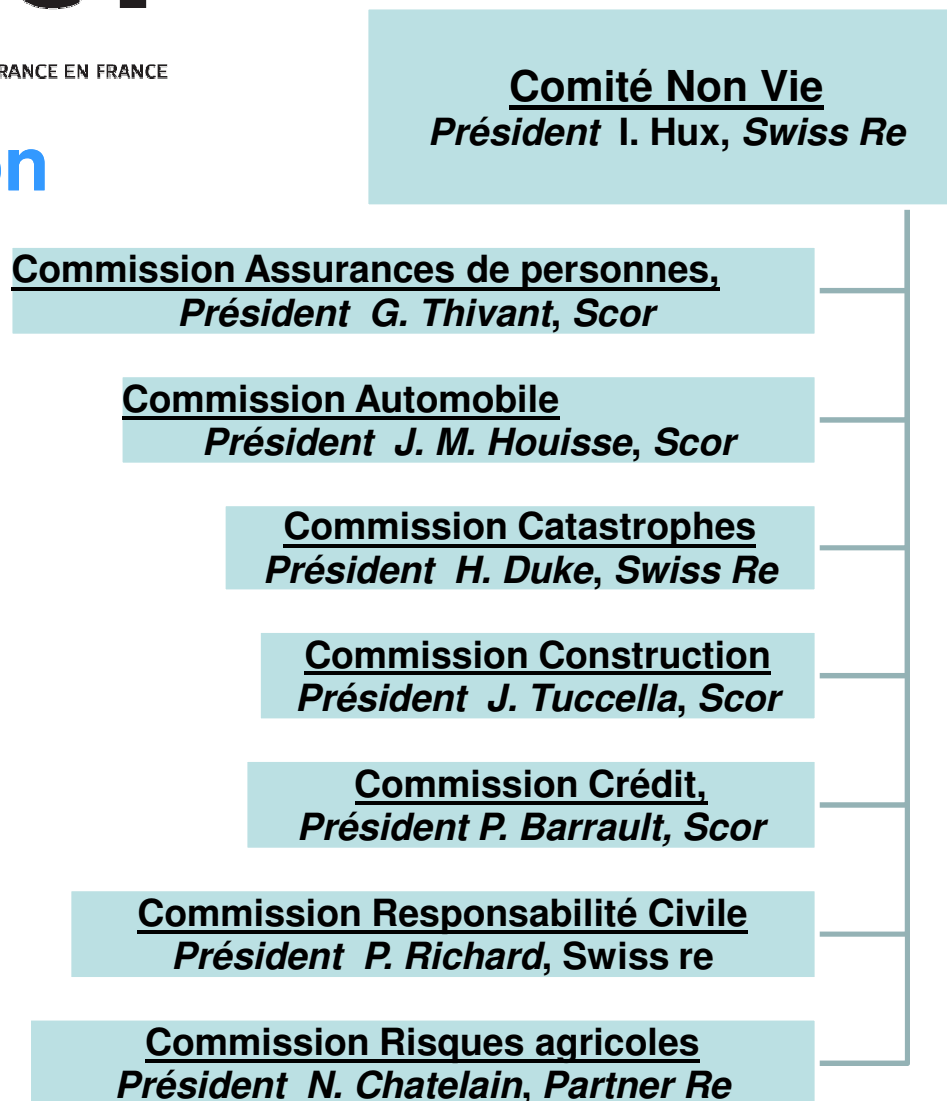
**ALD RE (SOCIETE GENERALE)  
AMS RE  
AON BENFIELD  
ASSURATOME  
ASSURPOL  
AXA CESSIONS  
BOPS Avocats  
CARRAIG (SANOFI)  
CEFAREA (Centre d'arbitrage France)  
CHILTINGTON  
CREDIT AGRICOLE CIB  
DES COURTIS  
DEWEY & LEBOEUF  
GLOBAL RE**

**GUY CARPENTER  
HMN  
KRAMER LEVIN  
LA REASSURANCE INT. (COVEA)  
MAURICE TRUFFERT CONSULTING  
MDB  
NASCO KARAOGLAN  
OIRC (TOTAL)  
SEGS (Syndicat du run-off en France)  
SIACI SAINT-HONORE  
TOWERS WATSON  
VERSPIEREN GLOBAL MARKETS  
WILLIS GRAS SAVOYE RE  
WINSTON**

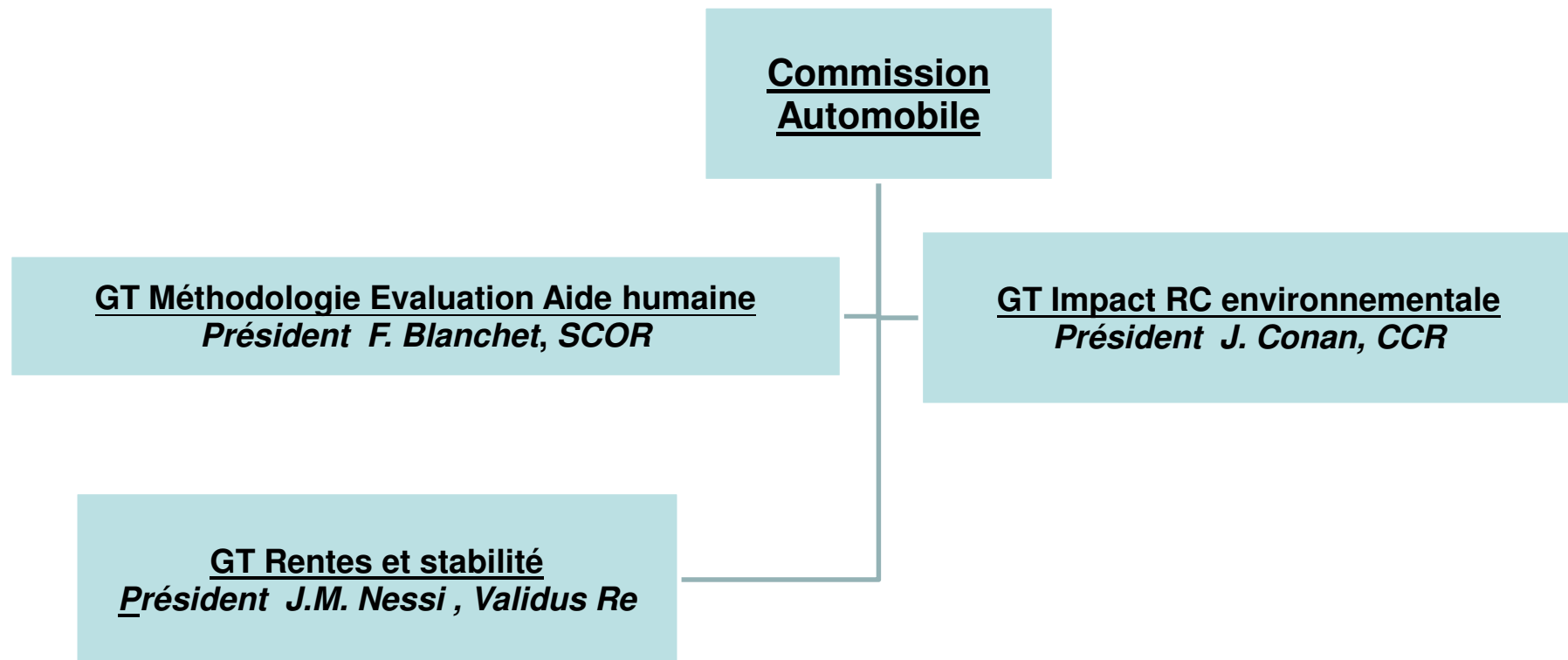
## • Organisation



## • Organisation



## • Organisation



- **Organisation**

**Comité Vie**

*Président: P.A. de Malleray, Mut Re*

**Commission Assurances de personnes**

*Président: G. Thivant, SCOR*

**GT Dépendance**

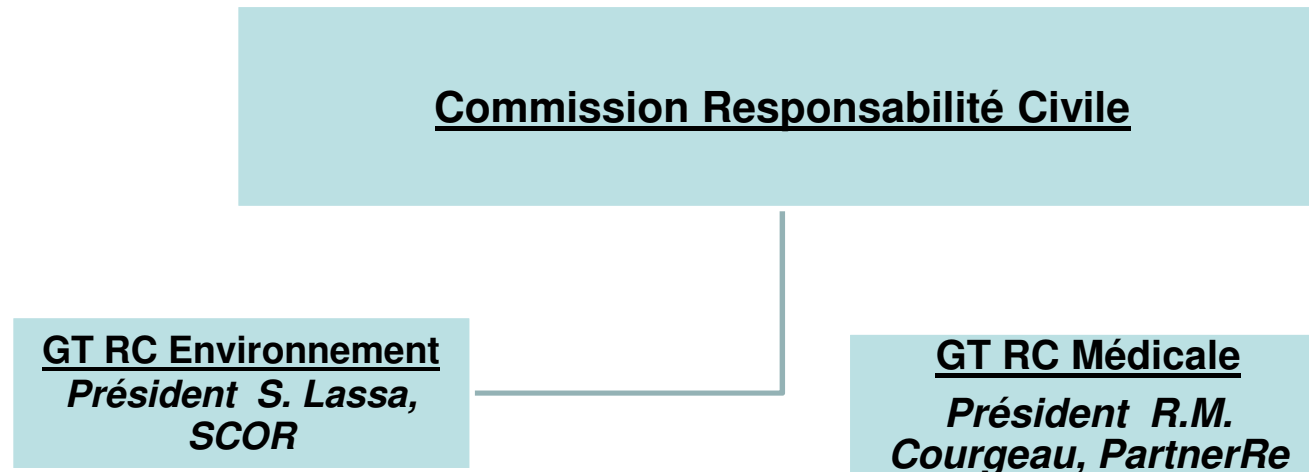
*Président*

- **Organisation**

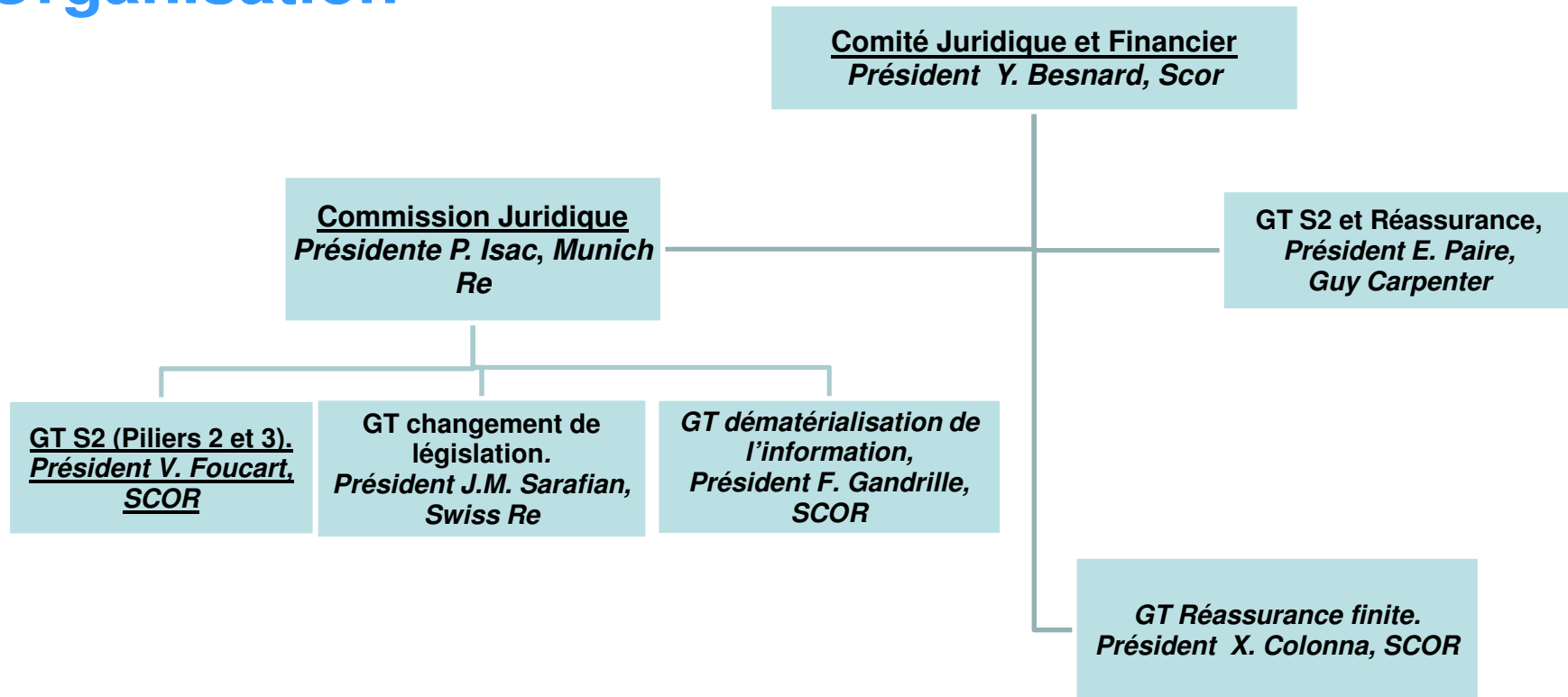
**Commission catastrophes**

**GT Cat Nat**  
*Présidente: L. Heroui, Hiscox*

- **Organisation**



## • Organisation





ASSOCIATION DES PROFESSIONNELS DE LA RÉASSURANCE EN FRANCE

- **Organisation**

**Comité International**

**Commission Attractivité,  
*Président A. Pin , PartnerRe***



ASSOCIATION DES PROFESSIONNELS DE LA RÉASSURANCE EN FRANCE

- **Organisation**

**Comité Risques d'entreprises**  
*Président J.M. Radureau, Munich Re*

## Vision 2011

- **Marché réassurance: année de régulation**
  - Effets de la crise:
    - Sensible sur la régulation avec durcissement des règles de solvabilité des assureurs et réassureurs
    - Approche commune assureurs/ réassureurs sur scénarios de marché et risque systémique
  - Préparation de Solvabilité 2 avec augmentation de la demande de réassurance
- **APREF: année de maturation**
  - Développement des initiatives sur les sujets de marché (réassurance)
  - Sites public et privé développés
  - Comité Vie et Comité des risques d'entreprises
  - Recherche de nouveaux membres et associés

## Actions de place 2010- 2011

L'APREF a développé diverses actions, en particulier:

- Discussions avec Trésor et Politiques (auditions Agriculture, Cat Nat, Corporels, Dépendance et RC Médicale)
- Memos sujets de marché (Agriculture, Cat Nat, Construction, Corporels, Dépendance, Responsabilité Environnementale, RC Médicale, Terrorisme, ...)
- Mise en place de nouveaux GT sur sujets techniques et juridiques
- Suivi international et sujets d'attractivité de place
- Actualités et memos, voir site:

[apref.org](http://apref.org)

## Marché français : enjeux post- crise

- **Enjeux Place de Paris**

- Financière: développement (Haut Comité de place, Paris Europlace)
- Attractivité: développement (moyens, environnement social et fiscal)
- Assurance: coopération (assurés, assureurs, courtiers et réassureurs)
- Réassurance: amélioration (environnement et filières)
- Sécurité: vision globale des risques, amélioration dispositifs de place

- **Rôle de l'Etat: protection des assurés et assurabilité**

- Réassureur de dernier recours (assurabilité et sécurité)
- Incitations à une meilleure couverture globale (particuliers et entreprises)
- Garant de l'équité (tous régimes d'indemnisation)
- Suivi des risques et limitation des engagements (Partenariats Public Privé)

## Régulation post- crise

### • Risques catastrophiques

- Assureurs/réassureurs: vision globale (Contrôles, Agences de notation)
- Périls catastrophes: mieux analyser et couvrir (terrorisme, pandémie...)

### • Régulation/ supervision

- Régulation (G20, EC, IAIS): révision des normes, pratiques, modèles
- Solvabilité 2: révision des scénarios catastrophe de marché (CEIOPS)
- Supervision macro/micro: Suivi du risque systémique (EU)
- IFRS: limiter la volatilité liée aux normes comptables

### Risque systémique

- Risque vu comme limité en réassurance (rapport 2006 du G 30, P. Volcker)
- Etudes globales (rapport Association de Genève, IAIS, FSB)
- Régulation à affiner (EU,USA)

## Constat et enjeux réassurance en France

### • Constat marché réassurance

- Marché mondial, concurrence réglementaire et fiscale
- Représentation segmentée:
  - Mondiale (GRF- Global Reinsurance Forum),
  - Régionale (RAB- Reinsurance Advisory Board du CEA)
  - Locale (ABER, ABIR, APREF, DIMA, RAA, RRC)
- Marché français :
  - Caractéristiques locales spécifiques
  - Cessions et acceptations: développement lié
  - Résiste mieux à la crise en moyenne

### • Enjeux

- Réassurance: métier, outil et filière stratégique à développer
- Importance du suivi local pour développer et améliorer la Place
- Viser un marché local transparent, compétitif, sûr et efficace